

DA BISCHOFSSHEIM FÜHLEN

Wohlfühlen
und genießen.



Gastgeber-
verzeichnis
Bischofsheim
in der Rhön
2024

Hotels/Gasthöfe/Pensionen/Ferienzimmer

Einzelzimmer	E
Doppelzimmer	D
Dreibettzimmer	T
Vierbettzimmer	V
Sechsbettzimmer	S

Sanitäre Ausstattung

fließend kalt/warm Wasser	W
Dusche	D
WC, Dusche und Bad	Y
WC und Dusche	H
WC und Bad	B

Erklärung

Anzahl der Zimmer geordnet nach Zimmertyp	Zimmertyp
Preis pro Pers. u. Tag f. Übernachtung und Frühstück	ÜN/F pro Pers. + Tag
Aufpreis pro Pers. u. Tag f. Halb- bzw. Vollpension	HP/VP

Ferienhäuser/Ferienwohnungen

Ferienwohnung	FW
Ferienhaus	FH

Erklärung

Beispiel: 1 Ferienwohnung, 70 m ²	FW 1 (70)
Preis (€) für zwei Personen am Tag	ÜN 2 Pers. pro Tag
Preis (€) für zwei Personen pro Woche	ÜN 2 Pers. pro Woche
Preis (€) für jede weitere Person	ÜN je weitere Pers. pro Tag
maximale Belegung	max. Belegung

Weitere Abkürzungen

Hauptsaison	HS
Nebensaison	NS
Lage im Planquadrat	PQ
Schlafzimmer	SZ
Übernachtung	ÜN
Übernachtung mit Frühstück	ÜN/F



Haustiere nicht erlaubt



Haustiere auf Anfrage



Nichtraucherhaus



Internetzugang/WLAN



Rollstuhl geeignet

Liebe Gäste,

unser Gastgeberverzeichnis gibt Ihnen wichtige Informationen und Tipps für Ihren Aufenthalt in Bischofsheim und einen Überblick über unsere Beherbergungs- und Gastronomiebetriebe.

Damit Sie besser vergleichen können, sind alle Betriebe nach Kategorien aufgeführt und mit einer Kurzbeschreibung versehen. Mithilfe des Stadtplans in der Mitte des Prospekts und des Kürzels für die Lage im Planquadrat in der Anzeige (z. B. PQ=E4) können Sie die Unterkünfte und Gaststätten genauer lokalisieren. Die Rubrik „Bischofsheim von A – Z“ liefert Ihnen weitere nützliche und interessante Informationen. Nicht nur die Freizeitangebote sind hier aufgelistet, sondern auch Hinweise, wo z. B. die Post oder der nächste Arzt zu finden sind. Ihre Bischofsheimer Gastgeber und die Tourist-Information wünschen Ihnen einen erholsamen Aufenthalt und schöne Ferien in der Rhön.

TOURISTINFO BISCHOFSSHEIM

Bei uns erhalten Sie Informationen über Sehenswürdigkeiten und Freizeittipps in Bischofsheim und der Rhön, Wandervorschläge, Veranstaltungshinweise, Karten und vieles mehr. Gerne helfen wir bei der Unterkunfts- und Gaststättensuche. Wir freuen uns auf Ihren Besuch.

Tourist-Information

Kirchplatz 7, 97653 Bischofsheim in der Rhön
Tel.: 09772 910150, Fax: 09772 910159
www.bischofsheim.info
tourist-info@bischofsheim-rhoen.de

Öffnungszeiten

Mai bis Herbst

Mo – Fr: 9.00 – 13.00 Uhr und 14.00 – 17.00 Uhr,
Mi nur bis 13.00 Uhr
Sa: 9.30 – 13.00 Uhr

Herbst bis Mai

Mo – Fr: 9.00 – 13.00 Uhr
Mo, Di, Do, Fr: 14.00 – 17.00 Uhr



IMPRESSUM

© 07-2023; Herausgeber: Stadt Bischofsheim;
verantwortlich: Laura Rösch (Leitung Tourismus- und
Stadtmarketing)

Konzeption und Design: offizium next GmbH, www.offizium.de
Fotos: Daniel Ferguson (Rhön Drohne), Klaus Seiffert,
Andreas Rohe, Cornelia Paul, Claudia Fink
Druck: Druckerei Schonder KG, Blütenweg 8, 97653 Bischofsheim

INHALTSVERZEICHNIS

Wohlfühlen in Bischofsheim	4
Hotels, Gasthöfe, Pensionen	5
Gasthöfe, Pensionen, Ferienzimmer, Wohnmobilstellplätze	11
Ferienwohnungen, Ferienhäuser	12
Ferienwohnungen, Wanderhütten	22
Schullandheime	23
Bischofsheim genießen	26
Ausgezeichnet	28
Speise- und Ausflugslokale sowie Bierstuben	30
Cafés und Eisdielen	33
Bischofsheim von A – Z	35
Informationen	46
Auszeichnungen und Klassifizierungen	47



DA
BISCHOFSSHEIM
FÜHLEN

Wohlfühlen
und genießen.



Wohlfühlen in Bischofsheim!

Gastliche Pensionen, freundliche Ferienhäuser und Ferienwohnungen, Bauernhöfe, originelle kleine Hotels oder auf dem Campingplatz – bei uns können Sie sich wie zu Hause fühlen.



Kloster Kreuzberg, PQ=D7

Franziskaner Klosterbetriebe GmbH
Klosterbrauerei Kreuzberg
Kreuzberg 2
97653 Bischofsheim

Tel.: 09772 91240
Fax: 09772 9124 43
info@kloster-kreuzberg.de
www.kloster-kreuzberg.de



Wallfahrtskirche
Klosterschänke
Kreuzberg-Bier
Berggasthof Elisäus
Kloster-Anlage
und vieles mehr

Wandern & genießen am Kloster Kreuzberg...

Das Kloster Kreuzberg steht in der landschaftlich reizvollen Rhön auf dem 928 m hohen Kreuzberg. Über die herrlich angelegten Wanderwege eröffnet sich der Rundblick weit in das fränkische Land, die Hessische Rhön, den Thüringer Wald und den Spessart. Im Anschluss empfehlen wir die Einkehr in unseren Berggasthof oder in die Klosterschänke. Zusammen mit dem in der eigenen Klosterbrauerei hergestellten Klosterbier bieten wir Ihnen dort regionale fränkische Gerichte an.

Täglich geöffnet – Küche ab 11 Uhr

Bei schönem Wetter können Sie sich Ihre Maß Kreuzbergbier und die Leckereien der Klosterschänke auch im Freien schmecken lassen. Vor und hinter dem Kloster, sowie im Innenhof stehen zahlreiche Sitzplätze zur Verfügung. Die Kloster-Anlage mit dem Berggasthof Elisäus bietet modern eingerichtete Gästezimmer mit Dusche und WC, als Einzel-, Doppel- und Dreibettzimmer. Unseren Gästen stellen wir kostenfreie Parkplätze, direkt an der Klosteranlage, zur Verfügung.

Wir freuen uns auf Ihren Besuch am Kreuzberg!

Zimmerpreise im Kloster Kreuzberg

*Dusche und WC auf der Etage / **Dusche und WC im Zimmer

Franziskusbau* Übernachtung mit Frühstück	Hauptsaison Preise / Pers.	Nebensaison Preise / Pers.
Einzelzimmer	ab 41 €	36 €
Doppelzimmer	ab 41 €	36 €
Dreibettzimmer	ab 41 €	36 €

Antoniusbau** Übernachtung mit Frühstück	Hauptsaison Preise / Pers.	Nebensaison Preise / Pers.
Einzelzimmer	ab 66 €	56 €
Doppelzimmer	ab 60,50 €	50,50 €

Fürstenbau** Übernachtung mit Frühstück	Hauptsaison Preise / Pers.	Nebensaison Preise / Pers.
Einzelzimmer	ab 66 €	56 €
Doppelzimmer	ab 60,50 €	50,50 €

Berggasthof Elisäus Übernachtung mit Frühstück	Hauptsaison Preise / Pers.	Nebensaison Preise / Pers.
Einzelzimmer**	ab 66 €	56 €
Doppelzimmer**	ab 60,50 €	50,50 €
Einzelzimmer*	ab 41 €	36 €
Doppelzimmer*	ab 41 €	36 €



Landgasthof, Pension

Zum Löwen, PQ=I4

Inh. Matthias Klug
Brendstraße 67
97653 Bischofsheim-Unterweißenbrunn
Tel.: 09772 352, Fax: 09772 930989,
info@landgasthof-zum-loewen.de
www.landgasthof-zum-loewen.de



Suchen Sie einen Platz der Ruhe?

Neu erbautes Gästehaus und Ferienwohnung mit Balkon

- Das gesamte Gästehaus ist barrierefrei und mit einem Aufzug ausgestattet. Die Gästezimmer teilweise mit rollstuhlgerechtem Bad.
- Frühstück auch an Ruhetagen möglich.
- Ausstattung im neuen Gästehaus (alle Zimmer gleich): Schreibtisch mit direktem Internet-Zugang, TV, gratis Wlan, Kühlschrank, Sofa, großzügiges Bad mit viel Ablagefläche.
- Reisebetten für Kinder und Beistellbetten ans Ehebett für Babys vorhanden. Teeküche mit zusätzlich TV und großer Aufenthaltsraum mit TV und zwei extra Küchen - für jeden Gast nutzbar.
- Reichhaltiges und ausgewogenes Frühstücksbuffet (auch mit Hausmacher Wurst und Backwaren vom Bäcker nebenan).
- Wanderer, Fahrradfahrer, Modellflieger und Motorradfahrer sind bei uns auch gern gesehene Gäste.
- Abschließbare Abstellmöglichkeit für Fahrräder oder Motorräder. Werkzeug für kleinere Reparaturen am Rad oder Motorrad.
- Busse herzlich willkommen. Gruppenreisen bis zu 40 Personen in 3 oder 4 Bettzimmern möglich. Es stehen noch zusätzliche Toiletten und eine Dusche zur Verfügung.
- Direkt am Hochröhner, inmitten der Wanderwelt Nr. 1 und dem MTB-Routennetz Rhön sowie am Endpunkt des Kreuzberg Flowtrails.
- Drei Ladestationen für E-Autos und 20 für E-Bikes.



Kapazität Bettenzahl	Zimmertyp	ÜN/F pro Pers. + Tag	HP	Ruhetage
33	5 EY	45 bis 55 €	15 €	Mo., Di.
	8 DY	37,50 - 47,50 €		
	3 TY / VY	30 - 35 €		



Übernachtungspreis für Kinder im DY: Kinder unter 3 Jahren frei,
3 - 6 Jahre 10 €, 6 - 12 Jahre 20 €



Hotel - Gasthof garni

„Adler“, PQ=CIII

B. und I. Bauer
Ludwigstr. 28
97653 Bischofsheim
Tel.: 09772 320, Fax: 09772 8898
info@adler-bischofsheim.de
www.adler-bischofsheim.de



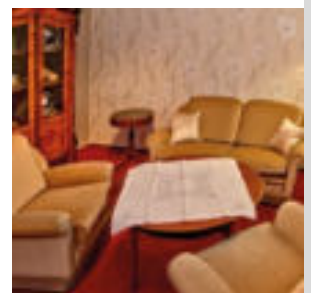
Herzliche Gastlichkeit und gewachsene Familientradition

Willkommen im „Adler“, einem Haus herzlicher Gastlichkeit im Rahmen gewachsener Familientradition seit 1884.

Der harmonische Einklang von Erscheinungsbild und Atmosphäre des Hauses mit der Landschaft der Rhön war und ist allen Generationen ein besonderes Anliegen.

Unser Haus verfügt über 17 Betten in Komfortzimmern (Nichtraucher) mit Dusche oder Bad und WC, Sat-TV.

- **Frühstücksbuffet mit regionalen Produkten**
- Garagen und Parkplätze am Haus
- keine Haustiere
- Englisch- und Französischkenntnisse
- Doppelzimmer auch als Einzelzimmer möglich
- **Preisermäßigung ab 2 Übernachtungen gestaffelt nach Aufenthaltsdauer**



Kapazität Bettenzahl	Zimmertyp	ÜN/F pro Tag	Ruhetag
17	5 EH	54 bis 68 €	bitte erfragen
	6 DH	78 bis 98 €	



Restaurant

Braunsmühle, PQ=bIII

Familie Mirring
 Färberzwinger 4
 97653 Bischofsheim
 Tel.: 09772 932 66 48
 info@braunsmuehle-mirring.de
 www.braunsmuehle-mirring.de

**Sich wohlfühlen in stilvoller Umgebung.****Herzlich willkommen in der Braunsmühle.**

Unser familiär geführtes Haus, liegt ruhig und zentral ca. 50 m vom Bischofsheimer Marktplatz entfernt.

Die 3 Zimmer sind ausgestattet mit Doppelbett, Schreibtisch und TV. Sie verfügen alle über ein Bad mit Dusche und WC. Auch als Einzelzimmer buchbar. Für unsere Gäste, steht ein kostenloser Parkplatz und WLAN zur Verfügung.

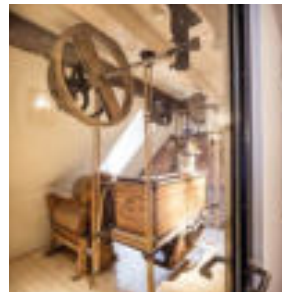
Ihr Frühstück bekommen Sie in der Familienbäckerei Degetsmühle serviert (direkt um die Ecke). Hier bekommen Sie ofenfrische Brötchen und alles was das Herz begehrt.

Für das leibliche Wohl sorgt unsere regionale und saisonale Küche, mit feinen Köstlichkeiten aus Wald und Flur. Des Weiteren steht eine Auswahl von erlesenen Frankenweinen sowie Rhöner Edelobstbränden für Sie bereit.

Auf Ihren Besuch freuen sich Ihre Familie Mirring und das Team der Braunsmühle.

***Komfortdoppelzimmer**

Kapazität Bettanzahl	Zimmertyp	ÜN pro Pers. + Tag	Frühstück
6	DY	39,50 €	
	DY*	44,50 €	12 €
	EY	59 bis 69 €	



HOHE RHÖN
 Tagungs- & Erholungszentrum

**Die Hohe Rhön...**

ist ein christliches Tagungs- und Erholungszentrum in Bischofsheim, herrlich gelegen am Fuße des Kreuzberges.

Insgesamt verfügen wir über ca. 130 Betten in 3 Häusern. Für Gruppen oder Tagungen stehen mehrere, mit moderner Tagungstechnik ausgestattete Veranstaltungsräume von 10 - 180 Personen zur Verfügung.

Plätze für Basketball, Volleyball, Beachvolleyball, Tischtennis, Tischfußball und Fußball sind vorhanden, desweiteren eine sechs Meter hohe Kletterwand. Auf unsere Kleinen wartet ein großer Sandkasten mit Spielgeräten.

Im großzügigen Speisesaal servieren wir Ihnen Mittagessen und Abendessen als Buffet mit regionaler und internationaler Küche, morgens können Sie sich am reichhaltigen Frühstücksbuffet für den Tag stärken. Lassen Sie den Tag entspannt in unserem Café ausklingen.

Seminarprogramm

Silvesterfreizeit – Ausschlafrfreizeit, Medizinertagung, Studententag, MISSIO-CAMP, Zeit-Räume, Konzerte, Romantisches Ehewochenende...

Weitere Seminare finden Sie auf unserer Homepage. Gern senden wir Ihnen unser Programm zu.

Gutscheine

Beschenken Sie Ihre Lieben mit Zeit! Einige Tage ausspannen, die Seele baumeln lassen, gute Begegnungen haben bei angenehmer Atmosphäre in unserem Haus. Immer wieder bieten wir Ihnen Schnuppertage zum Kennenlernen und Wiederentdecken an. Aktuelle Termine können Sie unserer Homepage entnehmen.

Fischzucht 1, 97653 Bischofsheim

Tel. 09772 93040 | info@hohe-rhoen.org | www.hohe-rhoen.org



Kapazität Bettanzahl	Zimmertyp	ÜN/F pro Pers. + Tag	HP/VP
130	4 EW, 3 EH 6 DW, 33 DH 2 VW, 6 SH	66 bis 90 € Gruppen auf Anfrage	inkl.



Hotel

Luisenhof, PQ=E4

Familie Trum
 Haselbacherstraße 93
 97653 Bischofsheim-Haselbach
 Tel.: 09772 1880, Fax 8654
 info@luisenhof-rhoen.de
 www.luisenhof-rhoen.de



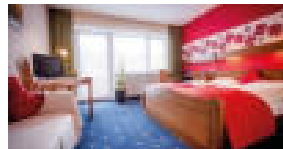
Familiäre Atmosphäre am Fuße des Kreuzbergs in unserem Garni-Hotel.

Unser Haus mit familiärer Atmosphäre liegt ruhig am Fuße des Kreuzbergs. Zum Zentrum von Bischofsheim sind es ca. zehn Gehminuten und zum Hallenbad mit Sauna und Kegelbahn fünf Minuten.

Die ansprechenden Zimmer sind mit Du/WC u. Balkon sowie Fön, Kosmetikspiegel, Wertfach, Radio u. Sat-TV ausgestattet. Unser Haus verfügt über einen Gastraum, Rezeption, Kaminhalle, Sauna und Fahrradkeller sowie einen großzügig angelegten Garten mit Liegewiese mit direktem Blick zum Kreuzberg. Genießen Sie morgens ein reichhaltiges Frühstücksbüffet.

Unser Haus ist idealer Ausgangspunkt für Wanderungen, Tagesausflüge und Radtouren. Skilifte, Langlaufloipen. Ein Flughang für Modellflieger und Paraglider befindet sich in der Nähe des Hauses. Ein hauseigener Heißluftballon rundet das Luftsportangebot ab. Unmittelbare Nähe zum Premiumwanderweg „Der Hochrhöner“.

- Fahrrad-/Motorradunterstellmöglichkeiten
- Doppelzimmer zur Alleinbenutzung
- WLAN kostenlos
- Hunde Aufpreis 8 €
- Sauna pro Person 10 €
- Zusatzbett 16 €



Kapazität Bettanzahl	Zimmertyp	ÜN/F pro Pers. + Tag
25	DH als EH 13 DH	54 bis 60 € 40 bis 47 €



Frühstückspension

Zum Lamm, PQ=B3

Inh. Familie Bonitz,
 Geigensteinstraße 26
 97653 Bischofsheim-Oberweißenbrunn
 Tel.: 09772 93030
 info@gasthof-zum-lamm.de
 www.gasthof-zum-lamm.de

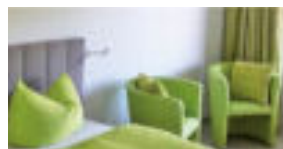
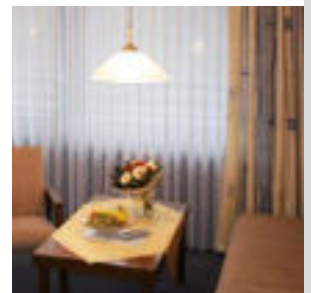


Tradition trifft Gastfreundschaft

Mitten im Ortsteil Oberweißenbrunn begrüßen wir unsere Gäste und freuen uns, zu einem unvergesslichen Aufenthalt in der Rhön beizutragen. Schlafen in ruhiger Lage in komfortablen Zimmern mit Dusche/WC, TV, WLAN, Fön und größtenteils Balkon, ein leckeres und reichhaltiges Frühstück, Räumlichkeiten zum gemütlichen Beisammensein, eine Getränkebar zur Selbstbedienung rund um die Uhr und freies Parken finden Sie hier. Kinder und Hunde sind willkommen. Fahrräder und Motorräder können sicher untergestellt werden. „Der Hochrhöner“ und der der Jakobsweg führen am Haus vorbei, die Skilifte Arnsberg sind nur wenige Gehminuten entfernt.

Bei der Planung Ihres Aufenthalts stehen wir Ihnen gerne mit Rat und Tat zur Seite und heißen Sie HERZLICH WILLKOMMEN.

- Separate Aufenthaltsräume
- Unterstellmöglichkeiten für Fahrräder, Motorräder und Skiausrüstung
- Mehrbettzimmer und Doppelzimmer zur Einzelnutzung auf Anfrage
- Kinder willkommen
- Hundefreundlich
- WLAN
- Halbpension für Gruppen auf Anfrage und Vorbestellung
- Mindestaufenthalte an Wochenenden möglich



Kapazität Bettanzahl	Zimmertyp	ÜN/F pro Pers. + Tag
30	4 EH 13 DH	ab 50 € ab 41 €



Gasthof

Zur Rhönlust, PQ=E3

Inh. Eleni Pouglioudoglou
Schwedenstraße 2
97653 Bischofsheim
Tel.: 09772 227 98 05

**Griechische und deutsche Küche.**

Traditionsreicher Gasthof unweit des Marktplatzes, aber dennoch ruhig gelegen. Gastronomiebetrieb mit griechischer und deutscher Küche.

- Doppelzimmer auch als Einzelzimmer buchbar
- WLAN, Sat-TV
- Preisermäßigung gestaffelt nach Aufenthaltsdauer (ab 3 Übernachtungen)
- Parkplätze im Hof
- Busse und Wandergruppen, Motorrad- und Fahrradfahrer willkommen
- Gasträume im Innenbereich, Biergarten im Außenbereich
- Feste und Feierlichkeiten aller Art
- großer Saal vorhanden

Kapazität Bettzahl	Zimmertyp	ÜN/F pro Pers. + Tag	Ruhetag
17	3 DH	45 €	Mi.
	2 DW	42 €	
	1 TH	40 €	



hansen-Mühle

Gasthof & Pension

Gasthof - Pension   **Hansen-Mühle, PQ=E3**

Inh. Thomas Vorndran
Gersfelder Str. 37, 97653 Bischofsheim-Frankenheim
Tel.: 09772 329, Fax: 930607
pension@hansenmuehle.de
www.hansenmuehle.de

Suchen Sie einen Platz der Ruhe?

Sie sind auf der Suche nach einem gemütlichen Platz der Ruhe? In unserem Haus mit dem persönlichen Flair finden Sie Erholung und Entspannung. Ein großer Garten und Terrasse laden dazu ein.

Alle Zimmer sind mit Dusche u. WC ausgestattet. Der Tag beginnt mit einem reichhaltigen Frühstücksbuffet. Das Haus ist ruhig gelegen, durch Frankenheim führt keine Durchgangsstraße. Zum Parken steht ein großer Parkplatz zur Verfügung.

Kinder, Wanderer, Fahrrad- und Motorradfahrer sind herzlich willkommen. Hunde können nach Rücksprache mitgebracht werden. Gerne erfüllen wir Extrawünsche, bitte fragen Sie an.

- Übernachtung mit Frühstück ist an allen Tagen möglich

Kapazität Bettzahl	Zimmer- typ	ÜN/F pro Pers. + Tag
22	2 EH	45 €
	7 DH	40 €
	2 TH	32,50 €



Brennerei - Gasthaus

Dickas, PQ=all

Claus Vorndran
Josefstr. 9
97653 Bischofsheim
Tel.: 09772 456, Fax: 1295
info@rhoener-schaubrennerei.de
www.rhoener-schaubrennerei.de



Gastraum: 45 Plätze, Rhöner Küche, Biergarten, Speisekarte auch in engl., franz. u. russ., Mitglied bei Slow Food u. Netzwerk der Genüsse. Garage für Biker, Parkplätze. **Brennereibesichtigung nach Anmeldung.**

- Haustiere auf Anfrage
- WLAN

Kapazität Bettzahl	Zimmertyp	ÜN/F pro Pers. + Tag	Ruhetage
7	2 DH	40 €	Mi., Do.
	1 DH	45 €	
	1 E	40 €	





Gasthof - Pension   

Rhoenlust garni, PQ=B3

Inh. Elisabeth Schumm
Geigensteinstraße 50
97653 Bischofsheim-Oberweißbrunn
Tel.: 09772 442, Fax: 8735
info@gasthof-rhoenlust.de
www.gasthof-rhoenlust.de

Unser Haus garni, in ruhiger Lage, verfügt über 27 Betten und ist ein zentraler Ausgangspunkt für Wanderungen und Touren - alleine, zu zweit oder in der Gruppe!

- Träumen in unseren Themenzimmern mit DU/WC, TV
- Frühstücksbuffet
- Gastraum für einen gemütlichen Aufenthalt
- Sonnenterrasse
- Haustiere auf Anfrage
- Parkplatz vorhanden, Garage für Biker kostenfrei
- Zimmer teilweise als Mehrbettzimmer verwendbar
- Gasthäuser im Ort
- Halbpension oder à la carte auf Anfrage
- WLAN

Kapazität Bettenzahl	Zimmertyp	ÜN/F pro Pers. + Tag	HP/VP
27	3 EH	ab 38 € bis 48 €	
	8 DH	ab 38 € bis 45 €	14,50 €
	4 DD	ab 26 € bis 35 €	



Gasthof - Pension   

Muehlengrund, PQ=B3

Familie M. Rauh
Muehlengrund 3 + 5
97653 Bischofsheim-Oberweißbrunn
Tel.: 09772 445, Fax: 8375
www.zum-muehlengrund.de

Mitten im Wander- und Skiparadies.

Der idyllische, ruhig gelegene „Muehlengrund“ inmitten der Wanderwege der Rhön, verfügt über 19 Betten. Alle Gästezimmer mit Dusche/WC, Balkon und WLAN. Aufenthaltsraum mit Sat-TV, Liegewiese, großer Parkplatz. Für Busgruppen zur Einkehr geeignet. Direkt am Skilift Arnberg. Gespurte Loipen (Flutlicht). In unseren rustikal eingerichteten Gästeräumen verwöhnen wir Sie mit frangfrischen Rhön-Forellen, Wildgerichten und regionalen Gerichten der Rhöner Küche. Beim Einkauf der Zutaten bevorzugen wir einheimische Erzeuger. Keine Kartenzahlung möglich!



Familien mit Kindern sind herzlich willkommen.

- Kinderbett
- Kinderermäßigung
- Biker und Fahrradfahrer willkommen
- Aufenthaltsraum
- Frühstücksbuffet
- großer Parkplatz
- Hunde auf Anfrage
- Nichtraucherhaus
- keine Kartenzahlung möglich
- Skipiste in unmittelbarer Nähe

Kapazität Bettenzahl	Zimmertyp	ÜN/F pro Pers. + Tag	Ruhetage
19	5 EH	40 bis 44 €	Di., Mi.
	7 DH	41 bis 45 €	



Gästehaus   

Knüttel, PQ=G3

Familie Knüttel
Ahornstr. 32, 97653 Bischofsheim
Tel.: 09772 1372, mobil: 0163 182 33 14
Gaestehaus-Knuettel@t-online.de
www.gaestehaus-knuettel.de

In unserem **Nichtrauchergästehaus** befinden sich zwei Gästezimmer mit Dusche/WC im Zimmer bzw. Bad/Dusche/WC separat. Aufenthaltsraum mit Sat-TV, Kaffeemaschine, Toaster, Wasserkocher, Eierkocher, Kühlschrank und Geschirr zur Selbstverpflegung.

- Haupteingang in der Fliederstraße
- Parkplatz am Haus
- 5 Gehminuten zum Zentrum
- Blick zu den Rhöner Bergen
- Keine Haustiere
- Kinderbett
- Föhn
- Kein Frühstücksservice
- Preise gestaffelt nach Aufenthaltsdauer
- Eine Übernachtung und Einzelbelegung gegen Aufpreis
- Außerdem 2 Ferienwohnungen (siehe Seite 18)

Kapazität Bettenzahl	Zimmertyp	ÜN pro Pers. + Tag
4	1 DH	18 € bis 20 €
	1 DY	

Pension   

Rhöner Weitblick, PQ=F4

Inh. Michael Diefke
Neulandstr. 1
97653 Bischofsheim-Haselbach
Tel.: 09772 932 95 70
info@pension-rhoener-weitblick.de
www.pension-rhoener-weitblick.de

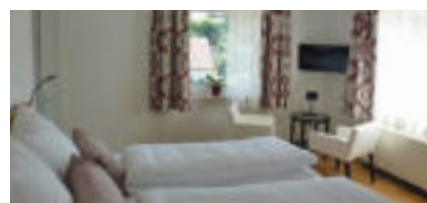
Erleben Sie Flair und Stil mit Kreuzbergblick.

100 Jahre alte Villa im Stadtteil Haselbach, 2016 zur Pension umgebaut. 5 Minuten zu Fuß zum Marktplatz u. Hallenbad. Reichhaltiges Frühstück im gemütlichen Frühstücksraum mit Blick zum Kreuzberg und Bauernzimmer mit Kachelofen als Aufenthaltsraum in der **1. Etage. Parterre:** 2 DZ mit jeweils dazugehöriger DU/WC auf dem Flur. 1 DZ mit DU/WC (ist mit einem der DZ als Familienzimmer zu nutzen). **2. Etage:** 1 DZ mit eigenem WC und Waschgelegenheit / gemeinsame geräumige Etagedusche. 1 DZ mit geräumiger Etagedusche/WC. Gartenanlage mit Sonnenterrasse. Skikeller, Saunabereich.



- Parkplatz, SAT-TV, kostenl. WLAN, Haustiere auf Anfrage, Unterstellplatz für Fahrräder, Zustellbett
- Aufschlag bei einer Übernachtung
- Ermäßigung für Kinder nach Absprache

Kapazität Bettenzahl	Zimmertyp	ÜN/F pro Pers. + Tag	Ruhtag
10	EZ	1 Nacht ab 79,50 € ab 2 Nächte 66,50 €	nein
	DH	1 Nacht ab 55 € ab 2 Nächte 47,75 €	





Pension   

Rhönhaus mit Kreuzbergblick, PQ=E4

Osterburgstr. 43, 97653 Bischofsheim-Haselbach

Vermieter: Stefan Jung
Tel.: 09772 9323727, mobil: 0171 5168705
info@rhoenhaus.com, www.rhoenhaus.com

Genießen Sie Ihren Urlaub in meinem Rhönhaus mit Kreuzbergblick und lassen Sie sich von der atemberaubenden Aussicht auf die Rhön verzaubern. Mein Haus liegt in ruhiger Lage im OT Haselbach und ist der ideale Ausgangspunkt für Wanderungen, Radtouren und Ausflüge in die Umgebung. Die gemütlich eingerichteten Zimmer bieten Ihnen den perfekten Ort zum Entspannen und Erholen. Von Ihrem Balkon aus genießen Sie einen herrlichen Blick auf den Kreuzberg und die Rhön. Am Morgen verwöhne ich Sie mit einem reichhaltigen Frühstück à la Carte mit regionalen Produkten. So können Sie gestärkt in den Tag starten und die Rhön erkunden.

- Kreuzbergblick
- ruhige Lage
- reichhaltiges Frühstück à la Carte mit regionalen Produkten
- Parkplatz am Haus
- kinderfreundlich

FH (m²)	ÜN pro Pers. pro Tag	ÜN je weitere Pers. pro Tag	max. Belegung
1 (45)	80 €	25 €	4 + 2

Pension

Ewald, PQ=K7

Inhaberin Cristina Duta
Hauptstraße 39
97653 Bischofsheim-Wegfurt
Tel.: 09775 701 99 67
mobil: 0157 544 519 84
ewald.gasthof@gmail.com



Traditionsgasthof. Mitten im Dorf und durch die Umgehungsstraße dennoch ruhig gelegen. Renovierte und neu eingerichtete Zimmer, teils mit Dusche/WC in den Zimmern, teils auf der Etage. Familienzimmer mit kleiner Küche, Dusche/WC über dem Flur. Großer Parkplatz direkt am Haus.

Kapazität Bettenzahl	Zimmertyp	ÜN pro Pers. + Tag
18	3 DH	31 €
	4 D	29 €
	1 V	29 €

Gasthof **Roth, PQ=D6**

Inh. David Roth, Kreuzberg 10
97653 Bischofsheim
Tel.: 09772 1245, Fax: 930593
gasthof-roth@t-online.de
www.berggasthof-roth.de



2020 saniert. Traditionsbetrieb der Familie Roth auf dem Kreuzberg. Küche regional, veget., saisonal. Wildspezialitäten, hausgemachte Fruchtaufstriche & Sirup.

Geöffnet: Mo., Di: 17 bis 20 Uhr, Fr: ab 17 Uhr, Sa: ab 11.30 Uhr, So: 11.30 bis 14.30 Uhr, 17 bis 20 Uhr
Geschlossen: 10.02.-17.02., 02.04.-07.04., 21.05.-02.06., 12.08.-01.09., 28.10.-03.11.

- Hund auf Anfrage, 5 € pro Tag
- Rabatt ab 2 ÜN und für Kinder

Kapazität Bettenzahl	Zimmer-typ	ÜN/F pro Pers. + Tag	VP/HP	Ruhetage
5	1 E	32,50 € / 8,50 €	auf Anfrage	Mi., Do.
	1 DD	32,50 € / 8,50 €		
	1 DY	36,50 € / 8,50 €		

Gäste- und Seminarhaus

MUT.HAUS, PQ=G3

Inh. Melanie & Tam Nguyen, Bauersbergstraße 59a
97653 Bischofsheim, Tel.: 09772 932 28 80
post@muthaus.de, www.muthaus.de



Idealer Rahmen für Feriengäste, Gruppen, Seminare und Tagungen. Alle Zimmer mit hochwertigen Boxspringbetten, modernem Bad mit Dusche/WC, Balkon bzw. Terrasse mit z. T. direktem Kreuzbergblick, TV und kostenlosem WLAN. Frühstücks- u. Aufenthaltsraum. Gr. Terasse und weitläufiger Garten mit Feuerstelle. Seminarhaus mit Terrasse im Garten. Parkplätze, Garage und Werkstatt für Fahrrad- und Motorradfahrer. Entspannungsmassagen.

Kapazität Bettenzahl	Zimmertyp	ÜN pro Nacht	Frühstück
14	2 EH	90 €/Zimmer	13 €
	6 DH	45 €/Person	

Hotel und Restaurant

Rhönhäuschen, PQ=D/E1

UG (haftungsbeschränkt)
Rhönhaus 1, 97653 Bischofsheim
Tel.: 09772 322, Fax: 912033
info@rhoenhaeuschen.de
www.rhoenhaeuschen.de



- Balkon, Terasse, Parkplatz
- Restaurant mit Kachelofen bzw. offenem Kamin
- Doppelzimmer auch als Einzelzimmer möglich

Kapazität Bettenzahl	Zimmertyp	ÜN/F pro Pers. + Tag
30	2 EH	80 €
	17 DH	55 €

Ferienzimmer **Strauss, PQ=F4**

Familie Pöpperl, Haselbachstr. 50
97653 Bischofsheim-Haselbach, Tel.: 09772 1271
w.poepperl@t-online.de
www.pension-strauss.de



Unser familiär geführtes Haus liegt im Stadtteil Haselbach und ist fünf Gehminuten vom städtischen Hallenbad entfernt. Die Zimmer sind mit Dusche-WC und TV ausgestattet. Im Preis ist ein reichhaltiges Frühstück inbegriffen. Für Ihren Aufenthalt bieten wir: Ski- und Fahrradkeller, Aufenthaltsraum sowie Parkplätze am Haus. Hier ist ein Ausgangspunkt für zahlreiche Wanderungen auf markierten Wegen. Für die Tour zum Kreuzberg benötigen Sie ca. eine Stunde.

Kapazität Bettenzahl	Zimmertyp	ÜN/F pro Pers. + Tag
7	1 EZ	32 € (ab 2 Nächte 28 €)
	3 DH	37 € (ab 2 Nächte 32 €)

Wohnmobilstellplatz

Hallenbad Haselbach, PQ=F4

Inh. Stadt Bischofsheim
Viehweg 1, 97653 Bischofsheim-Haselbach
Kontakt: Tourist-Information
Kirchplatz 7, 97653 Bischofsheim
Tel.: 09772 910 150
tourist-info@bischofsheim-rhoen.de
www.bischofsheim.info

Der Stellplatz liegt direkt im Ortskern von Haselbach und verfügt über eine Wasserver- und entsorgungsstation. In unmittelbarer Nähe befinden sich das Hallenbad und das Gasthaus „Zum Lindenbrunnen“ mit Kegelbahn und Spielplatz. Von hier aus können Sie auf den gut ausgeschilderten Wanderwegen, Mountainbikerouten und Langlaufloipen die Rhön erkunden.

Die Standgebühr beträgt 5 € inkl. Kurbeitrag.

Wohnmobilstellplatz

Gasthof Roth, PQ=D6

Inh. David Roth
Kreuzberg 10
97653 Bischofsheim
Tel.: 09772 1245, Fax: 930593
gasthof-roth@t-online.de
www.berggasthof-roth.de

Der Parkplatz ist in seinem Naturzustand und kann unter der Einhaltung der Stellplatzordnung von Wohnmobilen „autark“ genutzt werden.

Standgebühr 8,00 € zzgl. 1,00 € Kurtaxe pro Erwachsener.

Ab einem Tages-Verzehrwert von 30,00 € werden max. 4,00 € der Standgebühr erstattet. Nutzung des WC nur während der Öffnungszeiten der Gaststätte.

F ★★★★★ | ★★★★★

Ferienwohnungen

Sitzmann

Ferienwohnung (1): Neustädter Str. 46, 97653 Bischofsheim, PQ=F3

Ferienhaus (2 + 3): Knappenpfad 2, 97653 Bischofsheim-Haselbch, PQ=E4

Vermieter:

Julia und Markus Sitzmann
 Tel.: 09772 932 573 / 0177 2487 517 / 0170 868 26 46
 markussitzmann@aol.com
 www.ferienwohnung-sitzmann.de



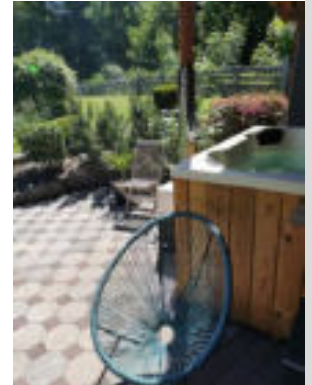
5-Sterne-Ferienwohnung:

Ferienwohnung 1: Moderne, helle, barrierefreie 5-Sterne-Ferienwohnung ruhige Lage. Schlafzimmer mit exklusivem Boxspringbett und Smart-TV, Wohnzimmer mit Schlafcouch, Esszimmer, komplett ausgestattete Wohnküche m (Spülmaschine), Bad mit Dusche und WC, Süd-Terrasse mit Gartenmöbeln, Fernseher mit Internetzugang, kostenloses WLAN.
 NEU: Außenwhirlpool – Genießen und entspannen in der Rhön

4-Sterne-Ferienhaus:

2 Ferienwohnungen mit Blick zum Kreuzberg. Helle, neu renovierte Ferienwohnungen mit Zentralheizung. Ruhige Lage, Schlafzimmer mit Smart-TV, Küchen mit Spülmaschine usw., Bad mit Dusche und WC. Neu: Außenwhirlpool.
 Ferienwohnung 2: besitzt 2 Schlafzimmer, Südbalkon mit Gartenmöbeln und Nordterrasse.
 Ferienwohnung 3: Süd-Terrasse mit Gartenmöbeln und Infrarotkabine, Boxspringbett

- Aussicht mit direktem Blick zum Kreuzberg
- ruhige Lage



FW (m²)	ÜN 2 Pers. pro Tag NS/HS	max. Belegung
Fewo 1 (65)	ab 69 €	2 + 2 Ki.
Fewo 2 (85)	ab 69 €	2 - 6
Fewo 3 (55)	ab 69 €	3



F ★★★★★

Ferienwohnungen

Bergblick, PQ=H4

Klaus und Heike Räder
 Leutenuaweg 5
 97653 Bischofsheim-Unterweißenbrunn
 Tel.: 09772 931 099
 klaus-heike.raeder@web.de
 www.fewo-bergblick-rhoen.de



Komfort erleben und genießen! Hochwertig eingerichtete Ferienwohnungen für 2-3 Personen. Ein Schlafzimmer mit Doppelbett, Wohnzimmer mit Ledercouch und SAT-TV. Voll ausgestattete Küche (Spülmaschine, Brotschneidemaschine, Kühl-/Gefrierkombination ...). Großes Bad mit Dusche und/oder Badewanne, WC, Balkon oder Terrasse. Der Rad- und Fußweg zu dem Einkaufsmöglichkeiten liegt direkt am Haus. Idealer Ausgangspunkt für Rad- u. Wandertouren, Skilifte und Loipen befinden sich in nächster Nähe.

- WLAN, Fahrradverleih kostenlos
- Parken am Haus
- keine Haustiere
- Aufpreis bei weniger als 5 Übernachtungen

FW (m²)	ÜN 2 Pers. pro Tag NS/HS	ÜN 2 Pers. pro Woche NS/HS	ÜN je weitere Pers. pro Tag	max. Belegung
1 (64)	43 €	301 €	6 €	2
1 (68)	50 €	350 €	6 €	2

F ★★★★★

Ferienwohnung



Haus Klug, PQ=I4

Inh. Gertrud Klug
 Am Langenberg 4
 97653 Bischofsheim-Unterweißenbrunn
 Tel.: 09772 930 143
 info@klug-fewo.de
 www.klug-fewo.de



Urlauben in ruhiger Ortsrandlage.

Das ist in allen Ferienwohnungen gleich
 Eigener Eingang, komplett eingerichtete Küche mit Spülmaschine, Herd, Backofen, Kühlschrank mit Gefrierfach, Mikrowelle, Kaffeemaschine, Toaster, Wasser- und Eierkocher, Wohnzimmer m. SAT-TV u. Radio, Kinderstuhl und 1 Kinderbett, Terrasse oder Balkon mit Gartenmöbeln und Spielmöglichkeit, Liegewiese, Parkplatz, Kosmetikspiegel.

Ferienwohnung 1

Schlafzimmer mit 2 Betten, Schlafcouch für 2 Personen im Wohnzimmer, Badezimmer mit Waschbecken, Dusche, Badewanne und WC, großes Wohnzimmer mit Kohnische und Essecke.

Ferienwohnung 2

Schlafzimmer: Ein Dreibett- und ein Doppelzimmer. Schlafcouch für 2 + 1 Personen im Wohnzimmer, Badezimmer mit Waschbecken, Dusche, Badewanne und WC, Küche mit Essecke, Wohnzimmer.

Doppelzimmer – Eingang ebenerdig
 1 DZ ÜN/F pro Pers. + Tag: 35 € (ab 7 Nächte)

- Auf Wunsch Brötchenservice oder Frühstück und HP in unserem Gasthof „Zum Löwen“
- Aufpreis bei Aufenthalt unter 7 Nächten



FW (m²)	ÜN 2 Pers. pro Tag NS/HS	ÜN 2 Pers. pro Woche NS/HS	ÜN je weitere Pers. pro Tag	max. Belegung
1 (50)	45 €	315 €	7 €	2 + 2
1 (70)	50 €	350 €	7 €	8



Ferienwohnung Haus Patricia



F ★★★★★

Ferienwohnung



Haus Patricia, PQ=G3

Fam. Klemm
Ahornstr. 36
97653 Bischofsheim
Tel.: 09772 7171
www.fewo-patricia-info.de
klemmul@t-online.de

Neue Ferienwohnung in ruhiger, sonniger Lage, ideal für 2.

Genießen Sie Ihren Urlaub bei uns in einer gemütlichen, komfortablen Wohnung in sehr ruhiger, sonniger Lage.

Sie befindet sich in einem separaten Gebäude mit großzügigem Innenhof mit Parkplatz am Eingang. Modernste Ausstattung u. A. mit kompletter Einbauküche, Geschirrspüler, Wohn-/Esszimmer, Essecke, Schlafcouch, Flachbildfernseher, 1 separates Schlafzimmer, Bad mit D/WC, Flur, Balkon (Südseite) mit Blick auf Bischofsheim und dem Kreuzberg. Ca. 5 Gehminuten bis zum Zentrum.

- WLAN
- Nichtraucher, keine Haustiere
- Garagen-Stellplatz auf Wunsch
- Parkplätze im Hof
- Aufpreis für weniger als vier Übernachtungen

FW (m ²)	ÜN 2 Pers. pro Tag NS/HS	max. Belegung
1 (45)	45 bis 50 €	2



F ★★★★★

Ferienwohnung



Isolde, PQ=I4

Familie Kleinhenz, Steinweg 7
97653 Bischofsheim-Unterweißenbrunn
Tel.: 09772 8114, i.r.kleinhenz@gmx.de

Schöne, helle Ferienwohnung in ruhiger Ortsrandlage, für vier Personen, mit separatem Eingang. Ein großes Wohnzimmer (zusätzliche Doppelbettcouch ausziehbar) mit Sat-TV und Schwedenofen. Komplett ausgestattete Wohnküche mit Spülmaschine und Mikrowelle. Esszimmer mit Radio/CD-Player sowie direktem Zugang zur gemütlichen Terrasse mit Gartenmöbeln. Zwei Schlafzimmer, Bad mit Badewanne, Dusche und WC. Kinderausstattung auf Wunsch. Parkplatz am Haus. Ein schöner Radweg sowie ein Spielplatz befinden sich in unmittelbarer Nähe.

- Aufpreis für weniger als 4 Übernachtungen
- mit Hund 15 € Endreinigung
- Internetzugang mit WLAN möglich
- Liegewiese

FW (m ²)	ÜN 2 Pers. pro Tag NS/HS	ÜN 2 Pers. pro Woche NS/HS	ÜN je weitere Pers. pro Tag	max. Belegung
1 (70)	44 €	308 €	5 €	4 + 1 Ki.

F ★★★★★

Ferienhaus



Arnsbergblick, PQ=A/B3

Kapellenstraße 2, 97653 Bischofsheim-Oberweißenbrunn

Vermieterin:

Christina Röhner
Geigenstraße 34
97653 Bischofsheim
Tel.: 09772 8594
mobil/WhatsApp: 0175 525 24 83
info@ferienhaus-arnsbergblick.de
www.ferienhaus-arnsbergblick.de



Ein fantastisches Haus, ganz für Sie alleine!

Das freundliche, gemütliche und komfortable Ferienhaus „Arnsbergblick“ (100 m²) befindet sich im Ortskern von Oberweißenbrunn. Zu den Skiliften am Arnsberg sowie zur Flutlichtloipe sind es ca. 500 m. Unseren kleinen Dorfladen erreichen Sie zu Fuß in nur einer Minute. Die Entfernung nach Bischofsheim, Wildflecken oder Gersfeld beträgt jeweils 5 km.

Dachgeschoss: zwei Schlafzimmer mit Doppelbetten sowie Dusche/WC, Föhn und Galerie.

Erdgeschoss: 1 Schlafzimmer/Doppelbett. Bad mit Badewanne, Föhn, Gäste-WC. Wohnzimmer, Essgruppe, Sat-LCD-TV, Hi-Fi-Anlage, WLAN-Anschluss. Küche mit Spülmaschine, Backofen, Mikrowelle, Wasserkocher, Kaffeemaschine und Cerankochfeld, Kühlschrank. Gemütliche Sitzgruppe mit Sonnenschirm vor dem Haus. Auf Wunsch stellen wir einen Gartengrill.

Garage und Stellplatz vor dem Haus. Der rustikale Weinkeller ist zum Feiern geeignet.

- Bettwäsche sowie Handtücher und Badetücher inklusive
- WLAN Anschluss vorhanden
- Kinderreisebett vorhanden
- Haustiere auf Anfrage
- von Okt. bis April Heizkostenzuschlag 5 €/Tag
- unter 4 Tagen Aufenthalt Aufpreis einmalig 25 €
- tlw. für Rollstuhlfahrer geeignet
- Nichtraucherhaus

FW (m ²)	ÜN 2 Pers. pro Tag NS/HS	ÜN 2 Pers. pro Woche NS/HS	ÜN je weitere Pers. pro Tag	max. Belegung
1 (100)	70 €	450 €	17 €	6 - 8





Ferienhaus

Rhöndistel, PQ=E4

Burgweg 31, 97653 Bischofsheim-Haselbach

Vermieterin:

Lisa-Maria Jany
Burgweg 34
97653 Bischofsheim

Tel.: 09772 1892
mobil: 0171 145 59 46
info@ferienhausrhoendistel.de
www.ferienhausrhoendistel.de



**Schöne Aussicht, ruhige Lage, viel Komfort:
Urlaub im Ferienhaus Rhöndistel.**

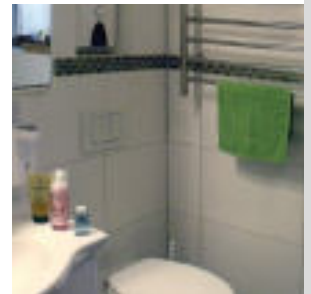
Ein ganzes Haus für Sie allein: Attraktive Hanglage auf 560 m mit herrlichem Blick auf den Kreuzberg. In wenigen Minuten ist man im Hallenbad mit Sauna, am Marktplatz in Bischofsheim oder den Skiliften. Das Haus wurde 2019 innen frisch renoviert, ist komfortabel eingerichtet und mit allem ausgestattet, was Sie für einen erholsamen Urlaub benötigen.

Untergeschoss: Essgruppe für 6 Personen, TV, DVD/CD-Player, automatischer Holzpelletofen für wohlig-warme Abende in der Polstergruppe. Neue, gut ausgestattete Küche, Herd mit Ceranfeld/Backofen, Mikrowelle, Geschirrspüler, Kaffeemaschine. Neues Bad mit begehrter Dusche mit Glastrennwand, WC, Waschtisch, Föhn, Fußboden- & Handtuchhalterheizung. Abstellräume innen und außen inkl. Kinderstuhl, Terrassenmöbel, Markise, Sonnenschirm, Grill, Heizdecken; in der Garage befinden sich 2 Rodelschlitzen.

Obergeschoss: 3 Schlafzimmer: 1 Doppelbett, 2 x 2 Betten, hochwertige Matratzen, 2. WC, 2 Kinderschreibtische, Kinderbücher, Spielzeug, Spiele. 1x zusätzliche bequeme Couch. 2. TV, DVD-Player. Gemütliche Galerie mit 2er-Sofa, 2 Sesseln mit Fußhockern, CD-Player, Hausbibliothek. Garage mit Durchgang zum Haus und PKW-Stellplätzen davor. Elektrische Rollos und Rauchmelder. Rauchen ist im Haus nicht gestattet.

- WLAN kostenlos
- Kinderreisebett vorhanden
- Haustiere auf Anfrage
- Von Okt. bis April Heizkostzuschlag 7,50 €/Tag
- Aufpreis bei weniger als einer Woche

FW (m ²)	ÜN 4 Pers. pro Tag NS/HS	ÜN 4 Pers. pro Woche NS/HS	ÜN je weitere Pers. pro Tag NS/HS	max. Belegung
1 (120)	95 € / 105 €	590 € / 690 €	15 €	6



Ferienwohnung

Schön, PQ=I4

Heidi u. Wolfgang Schön, Am Gassenrain 15
97653 Bischofsheim-Unterweißenbrunn
Tel.: 09772 467, FW-Schoen@web.de
www.ferienwohnung-schoen.de



Separater, ebenerdiger Eingang und Parkplatz vor der Wohnung. Wohnzimmer: SAT-TV, Radio u. ausziehbarer Doppelbettcouch. Schlafzimmer: Doppelbett u. Zusatzliege. Küche: Spülmaschine, Mikrowelle, Herd m. Ceranfeld u. Backofen, Kühlschrank m. Gefrierfach, Kaffeemaschine, Toaster, Wasserkocher. Essstühle. Bad. Dusche/WC. Terrasse mit Gartenmöbeln und Sonnenschirm.

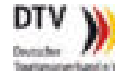
FW (m ²)	ÜN 2 Pers. pro Tag NS/HS	ÜN 2 Pers. pro Woche NS/HS	ÜN je weitere Pers. pro Tag	max. Belegung
1 (84)	45 €	315 €	7 €	2+2 Ki.



Ferienwohnungen

Seuffert, PQ=E4

Margit Seuffert
Osterburgstr. 12
97653 Bischofsheim-Haselbach
Tel.: 09772 8182
fewo-margit.seuffert@gmx.de
www.fewos-kreuzbergblick.de



Panoramablick vom Kreuzberg zum Brendtal.

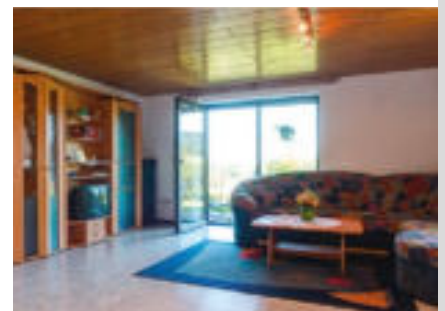
Genießen Sie Ihren Urlaub in unseren ruhigen und gemütlichen Ferienwohnungen, am Südhang und Blick zum Kreuzberg, umrahmt von Wiesen und Wäldern!

Fewo 1: 65 m², großes Wohnzimmer, 2 Doppelbettzimmer, Küche, Dusche, WC, 2 Balkone.

Fewo 2: 85 m², großes Wohnzimmer, Kaminofen, Küche, 2 Doppelbettzimmer, Dusche/Bad, WC und Terrasse. Alle Sat-TV. Kleine Hunde erlaubt, reichlich Parkplätze am Haus, Liegewiese, Grillen ist möglich.

- Aufenthalt ab einer Woche
- Hund auf Anfrage
- Heizungsbedarf 5 €/Tag

FW (m ²)	ÜN 2 Pers. pro Tag NS/HS	ÜN je weitere Pers. pro Tag	max. Belegung
1 (65)	50 €	10 €	4
1 (85)	60 €	10 €	4 + 1 Ki.



Ferienwohnung

Villa Zaunkönigin, PQ=F4

Inh. Martin und Regina Eichner GbR, Frühlingstraße 2
97653 Bischofsheim in der Rhön
mobil: 0160 5813586, info@villa-zaunkoenigin.de
www.villa-zaunkoenigin.de





Ideal für Familien mit Kindern - Liebevoll eingerichtete Ferienwohnung im Erdgeschoss in ruhiger Südhanglage; guter Ausgangspunkt für Wandertouren. 2 gemütliche Schlafzimmer mit Doppelbetten, Kinderspielbetten und Hochstühlen, 1 Schlafzimmer mit Stockbett. Komplett eingerichtete Wohnküche. Vom Wohnzimmer großartiger Panoramablick auf den Kreuzberg.

FW (m ²)	ÜN 4 Pers. pro Tag	ÜN je weitere Pers. pro Tag	max. Belegung
1 (90)	100 € ab 7 ÜN 90 €	Erw. 25 € Ki (4 - 12 J.) 12,50 € Ki (unter 4 J.) 0 €	6 + 2 Ki.





Ferienhaus  

Eckert, PQ=E4





Burgweg 39, 97653 Bischofsheim-Haselbach

Vermieter: Renate und Heinz Eckert
Lengfelder Str. 22, 97078 Würzburg
Tel.: 0931 281 931, mobil: 0160 915 853 15
heinz.eckert4@freenet.de
www.urlaub-im-rhoenhaus.de

Unser Ferienhaus bietet auf zwei Ebenen Komfort und Gemütlichkeit für bis zu 4 Personen mit Panoramablick zum Kreuzberg. Wohn-Essbereich mit SAT-TV, Küche, Bad mit Badewanne und WC sind im Erdgeschoss. Im Obergeschoss befinden sich Eltern- und Kinderschlafzimmer. Gemütliche Galerie als Ruhezone. Garage mit Durchgang zum Haus. Große Terrasse mit Gartenmöbeln zum Relaxen.

- Bettwäsche, Hand- und Geschirrtücher sind selbst mitzubringen
- Strom und Gas wird nach Verbrauch abgerechnet
- Preise bis zu 2 Personen
- keine Wochenendvermietung
- Garage, Wasser
- keine Haustiere

FW (m ²)	ÜN 2 Pers. pro Woche NS/HS	ÜN je weitere Pers. pro Tag NS/HS	max. Belegung
1 (82)	280 € / 320 €	10 €	4

Ferienwohnung     **DTV** 
Haus Sonnenstrahl, PQ=E2
 Christiane Enders
 Furchserb 4
 97653 Bischofsheim-Frankenheim
 Tel.: 09772 8903, mobil: 0151 416 489 03
 kontakt@haus-sonnenstrahl.com
 www.haus-sonnenstrahl.com

Blick auf die Burgruine Osterburg.

Unser Haus in sonniger Lage bietet Ihnen eine komfortable Ferienwohnung mit 60 m² Wohnfläche, neue Möblierung sowie modernste Ausstattung, u. a. mit kompletter Einbauküche (inkl. Geschirrspüler, Kühlschrank mit Gefrierfach, Mikrowelle, Herd mit Backofen, Kaffeemaschine, Eierkocher, Espressomaschine, Toaster); Bad mit Badewanne, Dusche, WC, Föhn; großes Schlafzimmer mit Doppelbett und separater Schlafcouch; Wohn-/Esszimmer mit Sat-TV, Stereoanlage, Sofa, Esstisch sowie eigene schön angelegte Sonnenterrasse inkl. Gartenmöbel mit Blick zur Osterburg. Alle Zimmer sind mit Fußbodenheizung ausgestattet. Buchen Sie bei uns Ihren Aktiv- und Erholungsurlaub. Durch die hervorragende Verkehrsbindung können Sie von hier aus in alle Himmelsrichtungen starten.

- WLAN
- Parkplatz im Hof
- Parterrewohnung auf der Südseite des Hauses
- sicherer Abstellraum für Fahrräder
- keine Haustiere
- Aufpreis unter 4 Nächten

FW (m ²)	ÜN 2 Pers. pro Tag NS/HS	ÜN je weitere Pers. pro Tag	max. Belegung
1 (60)	47 €	8 €	2



Ferienwohnung

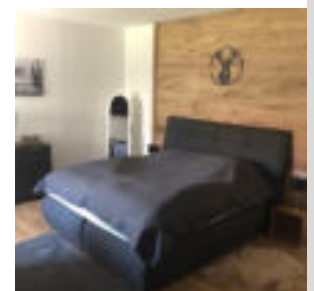
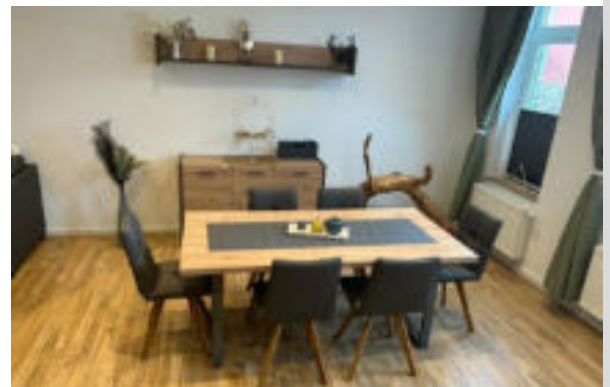
Die kleine Rhönschnuppe, PQ=b/cIII

Vermieter: Isabelle und Stefan Schulz
Ludwigstraße 24
97653 Bischofsheim
mobil: 0162 1746788
rhoenschnuppe@gmail.com
www.rhoenschnuppe.de



Sie erwartet, mitten in der Stadt, eine liebevoll renovierte Ferienwohnung auf 85 m², in der Sie sich von Ihrem Alltag erholen können. Wir haben bei der Einrichtung sehr viel Wert auf Gemütlichkeit gelegt. Unsere Ferienwohnung verfügt über ein großes und ruhig gelegenes Schlafzimmer mit TV und ausreichend Platz für ein zusätzliches Kinderbett, eine komplett ausgestattete Küche, die keine Wünsche offen lässt, großer Wohn-Essbereich mit TV, Radio und einer bequemen Schlafcouch, Bad mit Dusche/WC und Föhn. In einem weiteren Raum befinden sich ein Wäschetrockner, Fitnesskleinteile für Indoorsportfreunde und verregnete Tage und eine Auswahl verschiedener Brett- und Kartenspiele; Sitzgelegenheit im Innenhofgarten mit Grillmöglichkeit.

- Bettwäsche, Handtücher und Geschirrtücher inklusive
- Wanderrucksack, Wanderstöcke und Kartenmaterial stehen leihweise zur Verfügung
- WLAN kostenfrei
- Kinderreisebett und Hochstuhl vorhanden (auf Anfrage)
- Hund auf Anfrage erlaubt. 10 € pro Tag (ohne Futter)
- Kinder bis 2 Jahren kostenfrei
- Aufpreis bei weniger als 3 Übernachtungen
- Heizkostenzuschlag von Oktober bis April 10 €/Tag
- E-Bike Lademöglichkeit
- Be- und Entladen des Autos am Haus möglich
- kostenloser Zentralparkplatz in ca. 100 m Entfernung
- mehr Infos s. Homepage



FW (m ²)	ÜN 2 Pers. pro Tag NS/HS	ÜN je weitere Pers. pro Tag	max. Belegung
1 (85)	75 €	20 €	4

Ferienhaus

Rhönperle, PQ=E4

Burgweg 38, 97653 Bischofsheim-Haselbach

Vermieterin:

Angela Jany

Tel.: 09772 1892

mobil: 0151 59408368

angela.jany60@gmail.com



Urlaubsdomizil für Genießer.

Im Ferienhaus "Rhönperle" urlauben Sie auf 130qm großzügig und ungestört. Sie werden jeden Tag die herrliche Aussicht in die Rhön und die Ruhe genießen. Das Ferienhaus liegt abseits der Hauptstraße in einem Ferienwohngebiet mitten im UNESCO-Biosphärenreservat Bayerische Rhön. Es gibt 3 Schlafzimmer, insgesamt 2 Doppelbetten und 2 Einzelbetten, ein Wohnzimmer, einen großzügigen Essbereich für bis zu 6 Personen, 2 neue Duschbäder und das Highlight: einen Whirlpool für bis zu 6 Personen auf der Terrasse mit ungestörtem Blick auf den Kreuzberg!

- Whirlpool
- Nichtraucherhaus
- Internetzugang für Gäste
- Haustiere auf Anfrage
- Kinderreisebett & Hochstuhl vorhanden
- Von Oktober bis April Heizkostenzuschlag von 10€/Tag
- Aufpreis bei weniger als einer Woche



FW (m²)	ÜN 4 Pers. pro Tag NS/HS	ÜN 4 Pers. pro Woche NS/HS	ÜN je weitere Pers. pro Tag NS/HS	max. Belegung
1 (130)	115 € / 130 €	790 € / 890 €	25 €	6

Ferienhaus

Backstube, PQ=F4

Haselbachstraße 23, 97653 Bischofsheim-Haselbach

Vermieter:

Armin Neumann

Tel.: 09772 1410

Viehweg 20

mobil: 0160 910 068 56

97653 Bischofsheim-

Benny.97@t-online.de

Haselbach

www.facebook.com/FerienhausBackstube



Lernen Sie das Rhöner Landleben kennen.

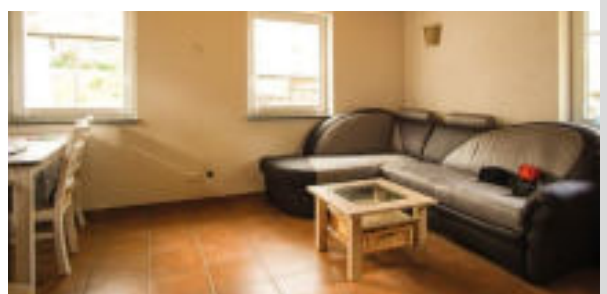
Ruhiges alleinstehendes Ferienhaus im Ortsteil Haselbach mit großem Grundstück mit Platz für vier bis maximal sechs Personen.

Zwei getrennte Schlafzimmer im Dachgeschoss und einer Schlafcouch im Erdgeschoss.

Zehn Gehminuten vom Markplatz Bischofsheim entfernt. Optimaler Ausgangspunkt für Wanderungen und Fahrradtouren rund um den Kreuzberg. Die Haltestelle für den Hochröhönbuss mit Fahrradanhänger können Sie ebenfalls in wenigen Minuten vom Ferienhaus erreichen.



FH (m²)	ÜN 2 Pers. pro Tag NS/HS	ÜN je weitere Pers. pro Tag	max. Belegung
1 (65)	60 €	12,50 €	6



Ferienwohnungen

Mirring, PQ=F3

Inh. Frank Mirring
Am Pfarrgrund 24
97653 Bischofsheim

Tel.: 09772 930 800, Fax: 09772 930801
info@fewo-mirring.de
www.fewo-mirring.de



...Ihr Urlaubsparadies in der Rhön.

Herzlich Willkommen bei der Familie Mirring in Bischofsheim in der Rhön.

Wir laden Sie ein, Gast in unseren Ferienwohnungen „Wasserkuppe, Finkelberg, Himmeldunk, Arnsberg, Feuerberg, Kreuzberg und Osterburg“ zu sein.

Es steht Ihnen eine Auswahl von 7 gemütlichen Ferienwohnungen zwischen 33 m² und 77 m², je nach Größe für 2 bis 6 Personen, im gesunden Holzhaus zur Verfügung. Die Wohlfühl-Ausstattung und der traumhafte Ausblick lassen keine Wünsche offen.

Bis zum Stadtzentrum von Bischofsheim sind es nur wenige Schritte. Das Haus liegt landschaftlich sehr reizvoll und ruhig mit herrlichem Blick auf die Rhön. Hier beginnen Rad- und Wanderwege und es gibt keinen Durchgangsverkehr.

Eine große Liegewiese mit Schaukel, Kletterbaum, Trampolin, Rutsche, Sandgrube mit Bachlauf und vielen Spielsachen steht Ihnen zur Verfügung. Grillmöglichkeit mit Lagerfeuerstelle und rustikaler Holzhütte sind vorhanden. Parkplätze befinden sich direkt am Haus.

- WLAN kostenfrei
- Haustier 5 € pro Tag
- Kinder unter 4 Jahren kostenfrei
- Kurzurlaub unter 4 Nächten gegen Aufpreis
- Bei Buchungen ab 1 Woche Preisnachlass

FW (m ²)	ÜN 2 Pers. pro Tag NS/HS	ÜN 2 Pers./ Tag in der Woche NS/HS	ÜN je weitere Pers. pro Tag	max. Belegung
1 (33)	49 €	45 €		2
1 (50)	59 €	55 €	10 €	4
1 (50)	59 €	55 €	10 €	4
1 (75)	63 €	59 €	10 €	6
1 (75)	63 €	59 €	10 €	6
1 (77)	63 €	59 €	10 €	5
1 (50)	59 €	59 €	10 €	4



Ferienhaus

Ferienhaus Seifert, PQ=E4/5

Haselbachstr. 111, 97653 Bischofsheim

Vermieterin:

Stefan Winkler

mobil: 0160 5818998

ferienhaus-seifert@web.de

www.ferienhausseifert.de



Schön gelegenes, ruhiges Ferienhaus im Ortsteil Haselbach.

Das Ferienhaus bietet Ihnen drei Schlafzimmer, zwei Bäder, Küche und Wohnzimmer und Platz für bis zu acht Personen. Neben Bettbezügen und Handtüchern, stellen wir auch Seife, Spülmittel oder Küchentücher zur Verfügung. Jedes Schlafzimmer ist mit einem Tisch, zwei Stühlen, einem Waschbecken, Kleiderschrank, abschließbarem Fach für Wertgegenstände und einem TV-Gerät ausgestattet. Das Sofa im Wohnzimmer ist zu einem Bett ausziehbar, im Wohnzimmer finden Sie verschiedene Gesellschaftsspiele, ein TV-Gerät und einen kleinen Tresor neben dem Kleiderschrank. In einem der Schlafzimmer befindet sich ein Babybett, in der Abstellkammer im Erdgeschoss sind, neben einem Erste-Hilfe-Set, Reinigungsutensilien und zwei Kinderhochstühle. Eine Waschmaschine im Badezimmer des Obergeschosses steht für Sie bereit. WLAN steht kostenfrei zur Verfügung.

Der Außenbereich bietet eine große, überdachte Terrasse mit verschließbaren Seitenwänden. Die anschließende Freiterrasse gehört ebenfalls zum Ferienhaus. Auf beiden Terrassen kann Tischkicker gespielt werden. Liegen, verschiedene Spielsachen und Figuren für das XXL-Schach sind hinter der Hollywoodschaukel verstaut. Gerne dürfen Sie den Grill benutzen. Für gemütliche Abendstimmung kann ein Feuer in der Feuerschale sorgen.

Der Spielplatz, sowie der rund 1000 qm große, umzäunte Garten, stehen Feriengästen und einer Familie im Nachbarhaus gemeinschaftlich zur Verfügung.

- bei mehr Personen, wird der Preis pro Übernachtung günstiger

FW (m ²)	ÜN 2 Pers. pro Tag	max. Belegung
1 (86)	150 €	8





Ferienwohnung im Ferienhaus



Premada, PQ=E4

Knappenfad 14, 97653 Bischofsheim-Haselbach
 Almut und Paul Preger, Von-Erthal-Straße 21
 97534 Theilheim, Tel.: 09384 90255
 premada1@aol.com, www.bischofsheim.info

Ruhige Lage mit schönem Ausblick im Ferienpark Bischofsheim.

ZH, im OG zwei Schlafzimmer mit 2 und 3 Betten. Gemütlicher Wohnraum mit großem Esstisch und Polstergruppe, WLAN, TV, DVD, Radio/CD/Cass., Mikrowelle, Kinderhochstuhl. Balkon (Gartenmöbel), Küche, Dusche, WC. Haustiere nicht erwünscht. Spielplatz ca. 5 Min. zu Fuß. Sie bewohnen das Haus alleine im Giebelteil.

- Endreinigung 25 €
- von November bis März: Vermietung ab 7 Tagen

FW (m²)	ÜN 2 Pers. pro Tag NS/HS	ÜN 2 Pers. pro Woche NS/HS	max. Belegung
1 (50)	50 €	350 €	5

Ferienhöfe



Räder, PQ=H4 bzw. I4

Hugo und Gabriele Räder
 Neustädter Str. 48
 97653 Bischofsheim



Schlottergasse 20
 97653 Bischofsheim-Unterweißenbrunn
 Tel./Fax: 09772 8056, mobil: 0171 240 52 94
 ferienraeder@aol.com
 www.ferienwohnungen-raeder.de

Urlaubsziel zu jeder Jahreszeit!

Herzlich willkommen auf unserem „Bauernhof am Bach“ oder im „Ferienhaus mitten im Dorf“. Beide Häuser bieten großzügige Ferienwohnungen od. Appartements mit Spiel-/ Liegeplatz, Sandkasten, Rutsche, Schaukel, Parkplatz u. täglichen Zeitung- u. Brötchenservice. Die Tiere leben im Sommer auf den Wiesen um unseren Bauernhof. Weitere Infos u. Bildmaterial auf unserer Homepage. Auf Ihren Besuch freut sich Familie Räder.

- Bei Buchung unter einer Woche Preisaufschlag
- Hohe Gästezufriedenheit – siehe Bewertung im Internet



Neustädter Str. 48



FW (m²)	ÜN 2 Pers. pro Tag NS/HS	max. Belegung
1 (65)	ab 50 €	5
1 (75)	ab 55 €	5
1 (35)	ab 37 €	3
1 (50)	ab 50 €	4



Gästehaus



Knüttel, PQ=G3

Familie Knüttel, Ahornstr. 32, 97653 Bischofsheim
 Tel.: 09772 1372, mobil: 0163 182 33 14
 Gaestehaus-Knuettel@t-online.de
 www.gaestehaus-knuettel.de

In unserem **Nichtrauchergästehaus** befinden sich zwei Ferienwohnungen mit Dusche/WC und Balkon bzw. Terrasse.

- Haupteingang in der Fliederstraße
- Parkplatz am Haus
- 5 Gehminuten zum Zentrum
- Blick zu den Rhöner Bergen
- Keine Haustiere
- Zusätzlich Kinderbett und Schlafcouch (1,6 x 2 m, bzw. 1,3 x 2 m)
- Toaster, Wasserkocher, Eierkocher, Kaffeemaschine, Kühlschrank, Backofen, Mikrowelle
- Föhn, LCD-Flachbildfernseher
- Aufenthalt unter einer Woche gegen Aufpreis
- Außerdem 2 Gästezimmer (siehe Seite 10)

FW (m²)	ÜN 2 Pers. pro Tag NS/HS	ÜN 2 Pers. pro Woche NS/HS	ÜN je weitere Pers. pro Tag	max. Belegung
1 (45)	37 €	259 €	10 €	2-4
1 (50)	39 €	273 €	10 €	2-4

Ferienwohnung



Korb, PQ=I4

Claudia Korb
 Am Langenberg 17
 97653 Bischofsheim-Unterweißenbrunn
 Tel.: 09772 8575
 Fax: 09772 9329886
 korb-claudia@web.de
 www.ferienwohnung-korb.com

Urlaub im Grünen.

Genießen Sie die Rhön!

Gemütliche, komfortable Ferienwohnung, 85 m², in ruhiger Waldrandlage für 2 - 4 Personen, ZH, 2 Schlafzimmer (Kinderbett vorhanden), komplett eingerichtete Küche, Hochstuhl, Wohnzimmer, Bad/Dusche/WC.

Parkplatz am Haus, 2 Balkone mit Gartenmöbeln, gute Wandermöglichkeiten. Bettwäsche und Handtücher werden gestellt. Hausprospekt auf Anforderung.

- Aufpreis bei weniger als 7 Übernachtungen
- ruhige Waldanlage
- keine Haustiere

FW (m²)	ÜN 2 Pers. pro Tag NS/HS	ÜN 2 Pers. pro Woche NS/HS	ÜN je weitere Pers. pro Tag	max. Belegung
1 (85)	42 €	294 €	8 €	4





Ferienwohnung    

Hahn, PQ=F3

Renate Hahn
Am Pfarrgrund 23
97653 Bischofsheim
Tel.: 09772 1033, Fax: 931003
franz.hahn@t-online.de
www.ferienwohnung-hahn.jimdo.com

Unsere gut gepflegte und gemütlich eingerichtete Ferienwohnung lädt zu einem erholsamen Urlaub ein. Sie bietet Platz zum Kochen, Essen, Schlafen und vor allem zum Unterhalten, Spielen, Erholen und Entspannen. In traumhaft schöner Lage am Stadtrand gelegen können Sie Sonne und Ruhe genießen. Sie ist 5 Gehminuten vom Stadtkern entfernt und angebunden an die Wander- und Radwege der Rhön. Komfortabel ausgestattet, 85 m², 2 Schlafzimmer=4
Betten, Wohnzimmer, komplette Essküche, Bad mit Dusche, WC, Sat-TV, Parkplatz, Terrasse, Balkon, Zentralheizung.

- Bus-/Bahnabholservice
- Kurzurlaub unter 3 Übernachtungen gegen Aufpreis
- WLAN

FW (m ²)	ÜN 2 Pers. pro Tag NS/HS	ÜN 2 Pers. pro Woche NS/HS	ÜN je weitere Pers. pro Tag	max. Belegung
1 (85)	34 €	238 €	5 €	4

Ferienhaus  

Rhön-Haus-Reingard, PQ=E4

Osterburgstr. 30
97653 Bischofsheim-Haselbach

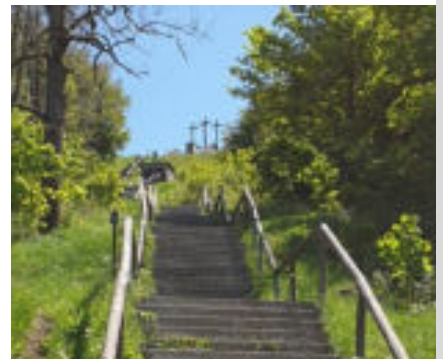
Vermieter: Lutz Berger,
Agavenweg 11, 06132 Halle
Tel.: 0174 7722 252
Urlaub.bei.Bergers@gmail.com
www.rhoen-haus-reingard.de



Modernisiertes und renoviertes NURDACHFERIENHAUS.

Komfortabler Wohnraum mit 40"-Flachbild-FS, DVD-Player, Radio mit CD, Pelletofen, gemütliche Sitzgruppe, Esstisch mit vier Stühlen, offene Einbauküche (Ceran-KF, Mikrowelle mit Grill, Toaster, Wasserkocher, Kaffeemaschine, Kühlschrank mit Gefrierfach, Balkon mit Möbeln, Bad mit Dusche/WC, OG mit 2 SZ je 2 Betten (Zugang über Sambatreppe), Kellerraum für Fahrrad- und Skiaufbewahrung, Grill.

- Haustiere sind nicht gestattet
- Kurzurlaub auf Anfrage
- kostenfreies WLAN
- Mindestaufenthalt 2 Nächte

FW (m ²)	ÜN 2 Pers. pro Woche NS/HS	ÜN je weitere Pers. pro Tag	max. Belegung
1 (50)	ab 390 €	5 €	4



Ferienwohnung  

Haus Hannelore, PQ=G3

Familie Gerken, Nelkenweg 4, 97653 Bischofsheim
Tel.: 09772 1237, Fax: 932607
haushannelore@t-online.de
www.haushannelore.jimdo.com

Ferienwohnung mit ca. 80 m² im isolierten Dachgeschoss. Zwei Schlafzimmer, Küche, Essecke, offener Wohnbereich mit SAT-TV, Bad ausgestattet mit Dusche und WC, großer Balkon mit Blick über die Stadt und zum Kreuzberg.

- Ruhige Lage am Ende einer Sackgasse gelegen
- Parkplatz am Haus
- Garage für Fahrräder und Motorräder
- WLAN
- Haustiere auf Anfrage

FW (m ²)	ÜN 2 Pers. pro Tag NS/HS	ÜN je weitere Pers. pro Tag NS/HS	max. Belegung
1 (80)	ab 36 €	5 €	4

Ferienwohnung Pörtner

Ferienwohnung  

Pörtner, PQ=G3

Inh. Rainer und Alexandra Pörtner
Sonnenblumenweg 7
97653 Bischofsheim
Tel.: 09772 930 877
rpoertner@t-online.de
www.ferienwohnung-poertner.de

Moderne Wohnung in ruhiger Lage lädt zum Wohlfühlen ein!

Auf 60 m² befindet sich ein Schlafzimmer für 2 Personen, eine gut ausgestattete Küche, ein Wohn-/Esszimmer mit SAT-TV und gemütlicher Couchgarnitur. Das große Bodezimmer ist mit Badewanne, Dusche und Fußbodenheizung ausgestattet. Die Sous-Terrain-Wohnung betreten Sie durch einen separaten Eingang. Außerdem bieten wir unseren Gästen eine eigene Terrasse (Südseite) mit Gartenmöbeln und herrlichem Kreuzbergblick, eine große Liegewiese und einen PKW-Stellplatz. Ca. 5 Gehminuten bis zum Zentrum. **Wir freuen uns auf Ihren Besuch!**

- Gastzugang für das WLAN
- Buchung ab 7 Übernachtungen möglich
- keine Haustiere
- Nichtraucherhaus

FW (m ²)	ÜN 2 Pers. pro Tag NS/HS	ÜN 2 Pers. pro Woche NS/HS	max. Belegung
1 (60)	42 €	294 €	2





Ferienhaus   

Ramona, PQ=E4

Ramona und Swen Faulstich, Am Torgraben 10
97653 Bischofsheim-Haselbach, Tel.: 09772 930 848
mobil: 0151 412 952 82 / 0159 022 763 74
die-faulstichs@t-online.de

Schönes, helles Ferienhaus in ruhiger Lage am Fuße des Kreuzbergs.

Offener Ess- und Kochbereich mit großem Panoramafenster. Die Küchenzeile ist komplett mit Herd, Kühlschrank, Mikrowelle, Kaffeemaschine, Wasserkocher, Toaster, etc. ausgestattet. Ebenso ist ein SAT-TV und Radio mit CD vorhanden. Esszimmer mit Küchenzeile; Wohnzimmer mit Ausziehcouch; 2 x Schlafzimmer (1 x mit Doppelbett und 1 x mit Stockbett); Dusche mit WC und separates WC.

- kleine Hunde bis 30 cm Schulterhöhe erlaubt
- **Aufpreis bei weniger als drei Übernachtungen 10 € pro Nacht**
- **Hunde 1,50 € pro Nacht**
- **Hauptsaison: 20.12. – 10.01., 01.07. – 30.09.**

FW (m²)	ÜN 2 Pers. pro Tag NS/HS	ÜN je weitere Pers. pro Tag	max. Belegung
1 (100)	50 € / 70 €	10 €	6

Ferienwohnung   

Wagner-Karg, PQ=F3

Am Pfarrgrund 17, 97653 Bischofsheim
www.bischofsheim.info

Anfragen und Buchung

Christine Karg
Sandersgrund 24
97514 Oberaurach
Tel.: 09529 461


Wohnungen im Landhausstil – ruhig und zentral.

Gepflegte Ferienwohnung im sep. stehenden Ferienhaus für 2-4 Personen. Ruhige, zentrale Lage, 5 Gehminuten vom Ortskern entfernt. Die Wohnung besteht aus 2 Schlafzimmern mit Doppelbett, Wohnzimmer mit gemütlicher Essecke, Kochnische, Bad, WC. Überdachter Balkon und Liegewiese mit Gartenliegen sind vorhanden. Sämtliche Wäsche wird gestellt. Kinderbett und Kinderstuhl nach Wunsch.

- **200 m gute Einkaufsmöglichkeit**
- **Strom nach Verbrauch**
- **Haustiere auf Anfrage**
- **Vermietung ab 5 Übernachtungen**
- **Parkplatz**
- **Rad/Wanderweg direkt ab Haus**

FW (m²)	ÜN 2 Pers. pro Tag NS/HS	ÜN 2 Pers. pro Woche NS/HS	ÜN je weitere Pers. pro Tag	max. Belegung
1 (70)	38 €	266 €	6 €	4 + 1 Ki.



Ferienwohnung 

Seuffert, PQ=H4

Willi und Petra Seuffert, Floßgrabenweg 3
97653 Bischofsheim-Unterweißenbrunn
Tel./Fax: 09772 8739
fewo-seuffert@gmx.de
www.fewo-petra-seuffert.de

Unsere neu und gemütlich eingerichtete Ferienwohnung 75 m² für 2 – 4 Personen (+ Kinderbett) liegt in ruhiger Ortsrandlage. Zur Wohnung gehören: Eine 12 m² große Terrasse, die zum Entspannen einlädt, 1 Schlafzimmer (mit Doppelbett), 1 Wohnzimmer mit Couch, Sat-TV, CD/Radio, 2 Einzelbetten, eine komplett eingerichtete Küche, Badezimmer mit Wanne, Dusche und WC. Des Weiteren können Sie auch unser Gartenhaus mit Gartenmöbeln und Grill benutzen. Parkplatz direkt am Haus. Gute Rad- und Wandermöglichkeiten.

- **Brötchen- und Zeitungsservice**
- **E-Ladestation**
- **Abstellmöglichkeiten für Fahrräder**

FW (m²)	ÜN 2 Pers. pro Tag NS/HS	ÜN 2 Pers. pro Woche NS/HS	ÜN je weitere Pers. pro Tag	max. Belegung
1 (75)	45 €	280 €	7 €	4 + 1 Ki.

Braun
FERIENWOHNUNG

Ferienwohnung 

Braun, PQ=F4

Inh. Axel Braun
Bahnhofstr. 4, 97653 Bischofsheim
Tel.: 09772 8609
info@ferienwohnung-braun-rhoen.de
www.ferienwohnung-braun-rhoen.de

Die Ferienwohnung bietet Platz für 2 – 6 Personen. Die Küche ist ausgestattet mit Kaffeemaschine, Wasserkocher, Kühlschrank, Kochgelegenheit und Geschirrspüler. Neben einem Wohn-/Essraum mit Küche sind zwei Schlafzimmer sowie zwei Schlafplätze im Wohnraum (Sofa) vorhanden. Außerdem verfügt die Wohnung über einen Balkon mit Blick in Richtung Finkelberg. Zur Ausstattung gehört ein frisch saniertes Bad mit eleganter Duschkabine und Badewanne sowie eine separate Gästetoilette. TV und WLAN sind selbstverständlich.

Nette Extras: Brötchenservice und Frühstück auf Anfrage.

FW (m²)	ÜN 2 Pers. pro Tag NS/HS	ÜN je weitere Pers. pro Tag	max. Belegung
1 (100)	60 €	7 €	6





Ferienhaus   

Chalet Rhön 580 m über NN, PQ=E4




Verena Göpfert, Marc Trum
Turmweg 5
97653 Bischofsheim
Tel.: 09772 930 28 90
info@rhoenaktiv.de
www.rhoenaktiv.de

Das neue Premium-Ferienhaus in der Rhön! Hallo, ich möchte mich kurz vorstellen: Ich bin das neue Chalet in der Rhön und wohne im Ferienpark Haselbach – mit direktem Blick auf den Kreuzbach und bin gleichzeitig die kleine Schwester von der kürzlich renovierten Haflinger Alm.

Ich verfüge über eine moderne Ausstattung in 3 Schlafzimmern mit je einem teilbaren Doppelbett, Duschbad mit Sauna und Wärmebank, Gäste WC, großem Wohn- und Essbereich mit komplett ausgestatteter Küche, Terrasse und Garten sowie einer Garage zum Abstellen von Fahrrädern o. Ä. 3 Schlafzimmer mit je 2 Betten.

- Preis: je Nacht für 2 – 6 Personen ab 190 €.



Ferienwohnung   

Gutwin, PQ=G3

Julia und Valeri Gutwin
Ahornstr. 8
97653 Bischofsheim
Tel.: 09772 932 58 08
mobil: 0151 167 820 29
julianet@gmx.de

Genießen Sie die Auszeit in unserer ruhigen und gemütlichen Ferienwohnung in der Nähe der Bischofsheimer Altstadt und dem Spielplatz.

Die Ferienwohnung ist 85 m² groß und bietet Platz für bis zu 5 Personen. Zwei Schlafzimmer, Wohnzimmer, komplett eingerichtete Küche, Bad, Dusche, WC. Parkplatz vorhanden, Grillen erlaubt, Terrasse und kostenfreies WLAN.

FW (m ²)	ÜN 2 Pers. pro Tag NS/HS	ÜN 2 Pers. pro Woche NS/HS	ÜN je weitere Pers. pro Tag	max. Belegung
1 (85)	65 €	390 €	12 €	5

- Parkplatz vorhanden
- Grillen erlaubt
- Terrasse
- kostenfreies WLAN
- Kinder unter 12 Jahren kostenfrei
- Endreinigung 35 €
- Hund zzgl. 20 €
- Bettwäsche und Handtücher 8 €/Person



Ferienwohnung   

Maier, PQ=E4

Klempelsweg 5, 97653 Bischofsheim-Haselbach
Vermieter: Ingeborg Maier
Elchstr. 48, 73663 Berglen
mobil: 0160 185 35 65 oder 0175 241 68 88
ingeborg.maier@kabelbw.de

Kontakt vor Ort: Angelika Manger
mobil: 0151 287 200 62

Fewo im Nurdachhaus, sep. Eingang im OG (2 Etagen mit Wendeltreppe), 2 SZ (1 x Doppelbett, 1 x 2 Einzelbetten), Kinder-Reiseb., Wohn-/Esszimmer m. Balkon, Sat-TV; neue EBK, Dusche/WC, ELH, 2 Parkplätze. Keine Haustiere.

- Vermietung ab 3 Übernachtungen
- sämtliche Kosten im Preis enthalten
- Heizkostenpauschale 20 € pro Woche

FW (m ²)	ÜN 2 Pers. pro Tag NS/HS	ÜN 2 Pers. pro Woche NS/HS	ÜN je weitere Pers. pro Tag	max. Belegung
1 (74)	55 €	350 €	30 €	4

Ferienwohnung   

Kling, PQ=E4

Klempelsweg 7,
97653 Bischofsheim-Haselbach

Vermieter: Christel Kling, Mühlenstr. 8a,
63571 Gelnhausen mobil: 0176 36373922,
fewo-rhoen@freenet.de, ferienwohnung-kling-rhoen.de

Souterrain-Ferienwohnung für 2-3 Personen mit sep. Eingang. Boxspringbett (1,60m), ein Gästeklappbett (80cm), Ledercouch, SAT-Flachbild-TV, DVD-Player, Radio mit CD-Player. Moderne Küchenzeile u.a. mit Geschirrspüler, Mikrowelle, Backofen, Kühlschrank, Senseo-Kaffeemaschine. Sonnenterrasse mit Gartenmöbeln, Liegen, Grill. Liegewiese und Parkplatz. Mindestaufenthalt 5 Nächte. Endreinigung 35 €.

FW (m ²)	ÜN 2 Pers. pro Tag NS/HS	ÜN 2 Pers. pro Woche NS/HS	ÜN je weitere Pers. pro Tag	max. Belegung
1 (50)	45 €	315 €	10 €	3

Ferienhaus **Zum Schuster, PQ=bl**   

Inh. Klara Flickerreich/Holzheimer
Sackgasse 4, 97653 Bischofsheim
mobil: 0176 62898974
urlaub.bischofsheim@gmail.com

Das kernsanierte Schusterhaus mitten in der Altstadt bietet auf 3 Etagen 3 Gästezimmer, 2 moderne Bäder mit ebenerdiger Dusche, Badewanne und Sauna (gegen Aufpreis), zusätzliches WC. Voll ausgestattete Küche mit Essbereich für bis zu 10 Pers., WZ mit gemütlicher Sofalandschaft, Smart-TV, Bettwäsche in Komfortgröße. WLAN. Fußbodenheizung. Waschmaschine und Trockner.

FW (m ²)	ÜN 2 Pers. pro Tag	ÜN je weitere Pers. pro Tag	max. Belegung
1 (106)	ab 100 €	20 €	10

Ferienwohnung 

Braun, PQ=G4

Gasthof Braustüble
Bahnhofstraße 2, 97653 Bischofsheim
Tel.: 09772 317, mobil: 0176 969 760 68

2 SZ, WZ, K, Du, WC, Sat-TV, Radio, P

- auch als Ferierzimmer mit Frühstück, Halbpension auf Anfrage
- Gasthof im Haus
- Brötchen- und Zeitungsservice
- Aufpreis für weniger als 3 Übernachtungen

FW (m ²)	ÜN 2 Pers. pro Tag NS/HS	ÜN je weitere Pers. pro Tag	max. Belegung
1 (80)	60 €	7 €	7

Ferienhaus **Kreuzbergblick, PQ=E4**   

Inh. Heidi Ziegler
Knappenspfad 9
97653 Bischofsheim
mobil: 0170 9919234
guenter-ziegler@t-online.de

Helles Ferienhaus mit 2 getrennten Schlafzimmern im Obergeschoss, WC und Duschbad sowie vollausgestattete Küche. Der große Balkon ist überdacht. Ebenfalls befindet sich auf dem Grundstück ein Grillplatz. Nach Absprache ist es möglich das gesamte Haus anzumieten. Bettwäsche kostet p. Einheit 6 €.

FW (m ²)	ÜN 2 Pers. pro Tag	ÜN je weitere Pers. pro Tag	max. Belegung
1 (70)	50 €	6 €	4

Ferienwohnung  

Ehrchen, PQ=E4
 Inh. Stefanie u. Michael Ehrchen, Osterburgstraße 11
 97653 Bischofsheim i. d. Rhön, Tel.: 09772 688 09 71
 fewo.ehrchen@gmail.com

Neu renovierte, modern eingerichtete und voll ausgestattete Ferienwohnung mit Loggia im Dachgeschoss, Fußbodenheizung, 2 Schlafzimmer, Bad mit ebenerdiger großer Dusche u. WC, Wohn-Essbereich mit Küche u. Spülmaschine, Abstellraum mit Waschmaschine u. Trockner. Ruhige Lage am Fuße des Kreuzbergs mit Blick auf den Finkelberg und über Bischofsheim. Sat-TV, WLAN und Babybett kostenfrei, Elektrogrill auf Anfrage. Wir freuen uns auf Ihren Besuch.

FH (m²)	ÜN 2 Pers. pro Tag NS/HS	ÜN 2 Pers. pro Woche NS/HS	ÜN je weitere Pers. pro Tag	max. Belegung
1 (65)	60 €	390 €	12 €	4

Ferienwohnung  

Röder, PQ=I3
 Am Bahndamm 9, 97653 Bischofsheim-Unterweißenbrunn
 Tel.: 09772 8309, mobil: 0175 841 23 54
 uschi_roeder@web.de, www.roeder-ferienwohnung.de

Modern eingerichtete u. voll ausgestattete Ferienwohnung m. Traumgarten u. Schwimmteich. Eigener, ebenerdiger Eingang, Terrasse m. Grill, Liegewiese. Schlafzimmer, Wohnzimmer m. Essbereich, Küche, Spülmaschine, Abstellraum. Bad m. ebenerdige begehbare Dusche u. WC. Separates WC. Parkplatz, abschließbares Nebengebäude. Ruhige Lage am Rad- u. Fußweg zu den Einkaufsmärkten u. zur Innenstadt. WLAN gratis, Babybett (kostenfrei), Fußbodenheizung/Heizkörper, Infrarot-Sauna, Brötchenservice.

FH (m²)	ÜN 2 Pers. pro Tag NS/HS	ÜN 2 Pers. pro Woche NS/HS	max. Belegung
1 (60)	50 €	350 €	2

Ferienwohnung  

Staupe, PQ=a/bl
 Inh. Thomas u. Karola Staupe
 Lindenstr. 42, 97653 Bischofsheim
 Tel.: 09772 7141
 post@fewo-staupe.de
 www.fewo-staupe.de

Zwei Wohnungen mit je einem Schlafzimmer mit 2 Betten, einen Wohnraum mit Küche, Zentralheizung sowie Bad mit Dusche und WC. Sat-TV, Radio, Telefon, diverse Küchengeräte und Geschirrspüler. Balkon bzw. eine Terrasse mit Gartenmöbeln, Liegewiese und überdachter Swimming-Pool.

FH (m²)	ÜN 2 Pers. pro Tag NS/HS	ÜN 2 Pers. pro Woche NS/HS	ÜN je weitere Pers. pro Tag	max. Belegung
1 (50)	40 bis 45 €	280 bis 315 €		2
1 (65)	40 bis 45 €	280 bis 315 €	10 €	4

Ferienwohnung  

Altstadtstudio, PQ=bll
 Inh. Klara Fickenreich/Holzheimer
 Sackgasse 4
 97653 Bischofsheim
 mobil: 0176 628 989 74
 urlaub.bischofsheim@gmail.com
 www.altstadtstudio.business.site

Tiny-Urlaub! 2021 komplett neu entstandenes Ein-Zimmer-Apartment zentral und ruhig gelegen im EG mit sep. Hauszugang, voll ausgestatteter Küche (Spülmaschine, Backofen, Kaffeevollautomat...), modernem Bad mit ebenerdiger Dusche, Bettwäsche in Komfortgröße, Smart-TV, WLAN.

- Aufpreis bei weniger als 4 Übernachtungen

FH (m²)	ÜN 2 Pers. pro Tag NS/HS	ÜN 2 Pers. pro Woche NS/HS	max. Belegung
1 (25)	ab 70 €	470 €	2

Ferienwohnung **Rhön-Auszeit, PQ=E4**  

Inh. Marina und Lukas Neumann
 Ritterstr. 7, 97653 Bischofsheim, mobil: 0176 60891310
 rhoen.fewo@gmail.com, www.rhoen-auszeit.de

Ferienwohnung Kreuzbergblick (48 m²): Apartment mit 4 Einzelbetten und 1 Doppelbett in zwei getrennten Zimmern im OG. Balkon mit Kreuzbergblick, Wohn-/Esszimmer, Küche und Bad
 Ferienwohnung Fichtenblick (45 m²): Apartment mit Doppelbett und optionaler Schlafcouch. Terrasse mit Gartenblick, Wohn-/Esszimmer mit Holzofen, Küche inkl. Herd / Backofen und Bad

- WiFi/TV/Sat, Zimmersafe und Parkplätze
- Heizkostenzuschlag von Okt. bis April 5 € pro Tag
- Mindestaufenthalt 3 Nächte

FH (m²)	ÜN je weitere Pers. pro Tag	max. Belegung
1 (48)	80 - 90 € (Endreinigung 40 €)	10 € / 6
1 (45)	70 - 80 € (Endreinigung 30 €)	10 € / 3

Ferienwohnung  

Himmelhäuschen, PQ=E4
 Klempelsweg 10, 97653 Bischofsheim-Haselbach
Vermieter: Felix Schmidl, Martin-Luther-Str. 23 1/2
 97616 Bad Neustadt, mobil: 0176 682 692 01
 rhoenapartments@gmail.com
 www.rhoen-apartments.de

Helle Maisonette mit 2 getrennten Schlafzimmern im OG. Komplett eingerichtete Küche, großes Wohnzimmer, große Terrasse. Sat/TV, WIFI. PKW-Stellplatz, komplett renoviert 2021.

- Mindestaufenthalt 7 Tage, kürzerer Zeitraum auf Anfrage

FH (m²)	ÜN 2 Pers. pro Woche NS/HS	ÜN je weitere Pers. pro Tag	max. Belegung
1 (90)	735 bis 795 € (je nach Saison)	10 €	4

Ferienwohnung  

Chrissi, PQ=G3
 Inh. Christiane Hildmann
 Ahornstraße 24
 97653 Bischofsheim
 Tel.: 09772 6765
 fewo.chrissi@gmx.de

Die schöne Ferienwohnung liegt zentrumsnah in Bischofsheim. Ca. 5 min Fußweg zum Marktplatz. Kostenlose Parkplätze in unmittelbarer Nähe vorhanden. Die Wohnung ist ebenerdig mit einem kleinen Vorgarten, in welchem ein kleiner Sitzbereich ist.

FH (m²)	ÜN 2 Pers. pro Tag	ÜN je weitere Pers. pro Tag	max. Belegung
1 (70)	60 €	10 €	4

Apartment **Stern und Sonne im Rhön Häuschen, PQ=E4**  

Klempelsweg 9, 97653 Bischofsheim-Haselbach
Vermieter: Felix Schmidl, Martin-Luther-Str. 23 1/2
 97616 Bad Neustadt, mobil: 0176 682 692 01
 rhoenapartments@gmail.com, www.rhoen-apartments.de

Stern (75 m²): Helle Maisonette, mit zwei Schlafzimmern im OG. Küche, Wohnzimmer, Balkon. PKW-Stellplatz, Sat/TV und WIFI.
Sonne (55 m²): Einliegerwohnung mit einem Schlafzimmer und Ausziehcouch. Küche, Wohnzimmer, Terrasse. PKW-Stellplatz, Sat/TV und WIFI. Komplett renoviert 2021.

- Mindestaufenthalt 4 Tage, Endreinigung 40 € (ab 3 ÜN)

FH (m²)	ÜN 2 Pers. pro Tag NS/HS	ÜN je weitere Pers. pro Tag	max. Belegung
1 (75)	85 bis 98 €	10 €	4
1 (55)	70 bis 85 €	10 €	2+2

Ferienwohnung im Landgasthof 

Zum Löwen, PQ=I4
 Inh. Matthias Klug
 Brendstraße 67, 97653 Bischofsheim-Unterweißenbrunn
 Tel.: 09772 352, Fax: 09772 930989
 info@landgasthof-zum-loewen.de
 www.landgasthof-zum-loewen.de

Ferienwohnung mit ca. 40 m², Schlafzimmer, Bad, Wohn- und Küchenbereich, extra Balkon, gratis WLAN und TV sowie Brötchenservice. Auf Wunsch: Frühstück oder Halbpension möglich im Landgasthof mit regionaler Küche.

- unter 7 Nächte 15 € Kurzzuschlag (einmalig)
- Frühstücksbuffet möglich
- 60 m² FW mit Empore für Kinder

FH (m²)	ÜN 2 Pers. pro Tag NS/HS	ÜN je weitere Pers. pro Tag	max. Belegung
1 (40)	45 bis 60 €	auf Anfrage	3
1 (60)	45 bis 60 €	auf Anfrage	4

Bergwanderhütte für Selbstversorger  

Gemündener Hütte, 845 m ü NN, PQ=E6
 Inh. V. Göpfert/M. Trum, Kreuzberg 22
 97653 Bischofsheim, Tel.: 09772 930 965, Fax: 8654
 info@rhoenaktiv.de, www.rhoenaktiv.de

14 Wanderquartiere: 3x4-Bettz., 1 DZ (Stockbetten), Etagen-DU/WC, Gastraum, Biergarten, Grillpl., Selbstverpfleger-Küche. **Blockhaus (20 m entfernt):** Gastraum (25 Pers.), 2 Schlafzimmer (2x4 Pers.), Matratzenlager (10 Pers.), Küche, DU/WC. Die Vermietung erfolgt nur komplett an einen Mieter, es sind keine einzelnen Zimmer buchbar. Endreinigung durch den Mieter, Nebenkosten nach Verbrauch, Haustiere auf Anfrage erlaubt, Preise ohne Frühstück.

Kapazität Bettenzahl	Zimmertyp	Hütte pro Tag
14	14 Stockbetten in Mehrbettzimmern	295 bis 495 €
18	8 Stockbetten 10 Matratzenlager	350 bis 495 €

Bergwanderhütte für Selbstversorger  

Haflinger Alm, 830 m ü NN, PQ=E6
 Inh. Verena Göpfert, Marc Trum,
 Kreuzberg 17, 97653 Bischofsheim,
 Tel.: 09772 930 965, Fax: 8654
 info@rhoenaktiv.de, www.rhoenaktiv.de

Die urige Alm liegt mitten im Ski- und Wandergebiet am Kreuzberg. Die Hütte verfügt über 4 Zimmer und einen Schlafboden (insgesamt 20 Betten) mit sanitären Anlagen auf der Etage. Zum Verweilen lädt der gemütliche Gastraum oder der Garten mit Grillplatz ein. Küche für Selbstverpfleger. Die Vermietung erfolgt nur komplett an einen Mieter, es sind keine einzelnen Zimmer buchbar.

- Endreinigung durch den Mieter
- Nebenkosten nach Verbrauch
- Haustiere auf Anfrage erlaubt

Kapazität Bettenzahl	Hütte pro Tag
20	245 bis 595 €

Würzburger Bergbundhütte, Himmeldunkberg, 855 m über NN, PQ=C1 

Inh. Deutscher Alpenverein
 Sektion Bergbund Würzburg
 Werner-von-Siemens-Straße 16
 97076 Würzburg
 Tel.: 0931 329 540 99
 bergbund-wuerzburg@online.de
 www.bergbund-wuerzburg.de

Bergwanderhütte in einzigartiger Lage. Öffentlicher Ausschank, keine Speisen, 20 Minuten zu Fuß zum Parkplatz Schwedenwall, Gasversorgung, Ofenheizung, komplette Küche, 40 Lager (Schlafsack erforderlich).

- **Bewirtschaftung:** Samstag und Sonntag und nach Vereinbarung
- **Übernachtung ohne Frühstück (Selbstversorger)**
 DAV-Mitglieder: bis 13 J. 2 €, 14 bis 17 J. 4 €, ab 18 J. 7 €
 Nichtmitglieder: bis 13 J. 4 €, 14 bis 17 J. 8 €, ab 18 J. 14 €

Schullandheim

**Bauersberg, PQ=G1**

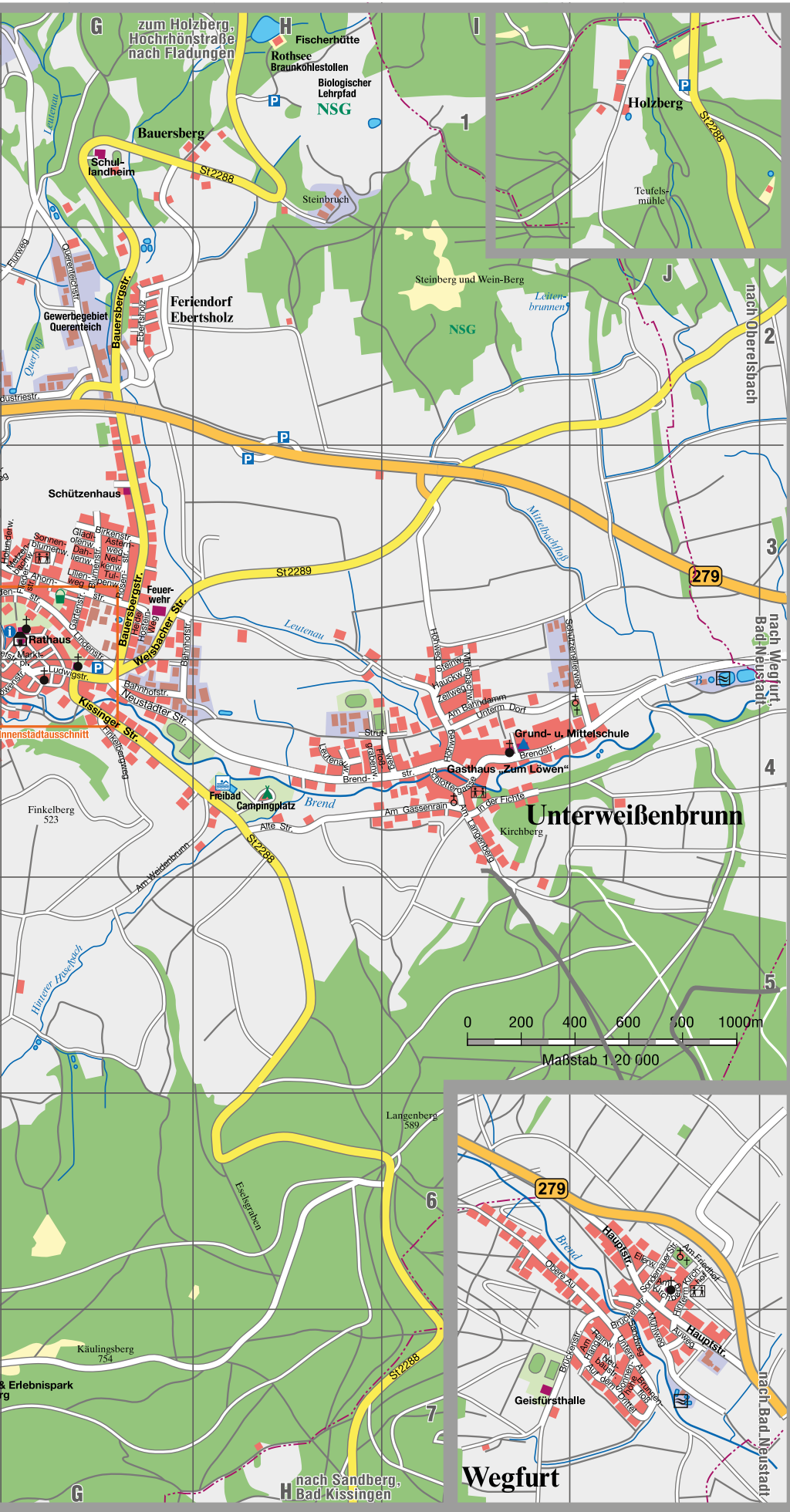
Ansprechpartner: Dieter Köstler,
Bauersbergstr. 110
97653 Bischofsheim
Tel.: 09772 371, Fax: 1689
bauersberg@rhoeniversum.de
bauersberg.rhoeniversum.de

Nur für Schulklassen, organisierte Gruppen und eingetragene Vereine!

Studienhaus für Geologie und Geografie; große Gruppenräume, z. B. geeignet für Musikproben v. Chören und Kapellen, Fortbildung von Lehrkräften usw.. Große Außenanlage mit Sportmöglichkeiten, Grillplätze. 30 Minuten Gehweg zum Zentrum.

- **Kapazität: 101 Betten in 3 Häusern (3 Schulklassen)**
- **Tagessatz 34 bis 55 €**





Straßenverzeichnis

- Ahornstr. d I, G3
- Alte Str. H4
- Am Bahndamm I4
- Am Friedhof K6
- Am Gassenrain I4
- Am Hang J7
- Am Kirchberg JK6
- Am Langen Berg I4
- Am Mühlbach all
- Am Pfarrgrund allI, F3-4
- Am Rasen B3
- Am Stockacker EF2
- Am Torgraben E4
- Am Weidenbrunn G4-5
- An der Sorg F4
- Asterweg G3
- Auf dem Drittel J7
- Auflanger Str. E4
- Auweg K7
- Bahnhofstr. G3-4
- Bayersberg GH1
- Bayersbergstr. G2-3
- Birkenstr. G3
- Birkigstr. D2
- Blumenstr. G3
- Blütenweg bl
- Brendstr. H14
- Breuderserb D2-3
- Brückenstr. J6-7
- Brunnenfloß J7
- Burgweg E4
- Büttnergasse bclI
- Dahlienweg G3
- Drei-Tannen-Alm EF5
- Ebertsholz G2
- Ellerweg J6
- Erbweg E4
- Erlichweg BC3
- Färberzwinger abllI
- Fastnachtsgasse bclII
- Ferienzentrum Osterburg E4
- Finkelbergweg dIV, G4
- Fischzucht E5
- Fliederstr. G3
- Floßgrabenweg H4
- Flurweg FG2
- Frankenheimer Str. F3
- Frauingasse bil-III
- Frühlingstr. F4
- Fuchserb DE2
- Furt A2
- Fußleite E4
- Gartenstr. cdl, G3
- Geigensteinstr. AB3
- Gemündener Hütte E6
- Gerberzwinger bil-IV
- Gerleserb E2
- Gersfelder Str. D3F3
- Gladiolenweg G3
- Haselbachstr. E5F4
- Hauckweg I4
- Hauptstr. J6K7
- Heide/Holstein-Weg G3
- Hermann-Fronme-Weg bl
- Herrgasse bil
- Hinterm Kirchhof K6-7
- Hirtenweg B3
- Höfestr. abllI
- Hofgut F4
- Hofstr. cll-III
- Höhweg I3-4
- Holnweg E3
- Holunderweg G3
- Holzberg J1
- Im Geißgrund EF4
- In der Fichte I4
- Industriestr. FG2
- Josefstr. abll, FG3
- Kapellenstr. AB3
- Kemenatenweg E4
- Kiliansweg F4
- Kirchgasse abll
- Kirchhofsweg B3
- Kirchplatz bil
- Kissinger Str. dIV, G4
- Klompelweg E4
- Knappenpfad EF4
- Kötzenheckenweg AB2
- Kreuzberg D7
- Kreuzbergstr. all-IV, D4F4
- Kronengasse bclI
- Lännerweg E3
- Leutenaueweg H4
- Lilienweg G3
- Lindenstr. alII, FG3
- Löwenstr. alV/bllI, FG4
- Ludwigstr. bil/dllI, G4
- Marktplatz bil-III, G3-4
- Metzenbachweg G3
- Mittelbachweg I3-4
- Mühlackerstr. B3
- Mühlgrund B3
- Mühlgasse bilI
- Mühweg J7
- Nelkenweg G3
- Neubaust. J7
- Neulandstr. F4
- Neustädter Haus F7
- Neustädter Str. G4
- Obere Au J6
- Obermühlweg AB3
- Oberwiesenweg F4
- Osterburgstr. E4
- Pantoffelgasse bil-III
- Pfarrgasse bclII
- Pilgerweg B3
- Privatweg alV
- Querenfloßweg FG3
- Querenteichstr. G2
- Rainweg J7
- Rhönhäuschen D1
- Rhönstr. al-II, F3-4
- Ritterstr. E4
- Rockensteinweg B3
- Rosenstr. G3
- Rothsee H1
- Sackgasse bil
- Sandweg J7
- Schafweg E5
- Schlottgasse I4
- Schulbergstr. AB3
- Schulweg E2
- Schustergasse cllI
- Schützenellerweg I3J4
- Schwedenstr. bil/cllI
- Sondernauer Str. JK6
- Sonnenblumenweg G3
- Sonnenhöhe J7
- Sperkenweg A3
- Spitalgasse abllI
- Steinweg I3-4
- Stengerts F1
- Streckenerb E2-3
- Streckweg F4
- Strutweg H14
- Tränkweg D4
- Tulpenweg G3
- Turmweg E4
- Untere Au J7
- Unterm Dorf I4
- Viehweg E5F4
- Weg in den Kemetenhöhen cllI
- Weisbacher Str. G3-4
- Wochenendsiedlung D5
- Zeilweg I4
- Zentweg F4
- Zinnenweg E4

Zeichenerklärung

- Kirche, Kapelle
- Rathaus, Tourist-Information
- Burgruine, Denkmal
- Schule, Kindergarten
- Spielplatz, Seniorenheim
- Hallenbad, Freibad
- Parkplatz, Campingplatz
- Toilette, Behinderten-WC
- Aussichtspunkt, Kläranlage



blattquadrat
Bender Verlags GmbH
Obere Hauptstr. 15
D 84072 Au in der Hallertau
Telefon: 08752 / 866 406-1
Fax: 08752 / 866 406-9
www.blattquadrat.de
info@blattquadrat.de



DA BISCHOFSHHEIM SCHMECKT´S

Wohlfühlen
und genießen.

Bischofsheim genießen!

Bischofsheim ist auch wegen seiner guten Küche bekannt. Genießen Sie vor allem die gute fränkische und Rhöner Küche, aber auch verschiedenste internationale Spezialitäten. Rhönforelle, Rhönschaf und Wildgerichte sind nur einige der Köstlichkeiten, die unsere Gastronomen auf den Tisch zaubern. Auch den warmen Zwiebelsplotz aus dem Steinbackofen, der beispielsweise auf Festen oft angeboten wird, müssen Sie unbedingt probieren! Am besten passt dazu ein Glas Frankenwein oder natürlich ein Krug Klosterbier.

Gehen Sie mit uns auf Genuss tour und erfahren Sie gleichzeitig Interessantes über die Geschichte, das Handwerk und das heutige Leben der Stadt Bischofsheim in der Rhön. Unser Stadtführer nimmt Sie in der Sommersaison mit auf eine „etwas andere“ Stadtführung. Termine erfahren Sie in der Tourist-Information.



Bei unseren kulinarischen Aktionswochen, z. B. den Bärlauchwochen im Frühjahr oder den Wildwochen im Herbst genießen Sie Rhöner Spezialitäten vom Feinsten. Die beiden Wirtvereinigungen „Rhöner Charme“ und „Aus der Rhön – für die Rhön“ haben sich besonders der regionalen Küche gewidmet. Im Rahmen der Premiumstrategie für Lebensmittel des Bayerischen Staatsministeriums für Ernährung, Landwirtschaft und Forsten wurde Bischofsheim 2018 nach einer erfolgreichen Bewerbung als Bayerischer Genusssort ausgezeichnet. Seit 2012 ist Bischofsheim auch Mitglied bei cittaslow, der weltweiten Vereinigung der lebenswerten Städte, die auch und insbesondere großen Wert auf regionale Produkte und Gastronomie legt.



Picknick im Grünen



Braunsühle

Ausgezeichnet



Bischofsheim – eine lebenswerte Stadt

Bischofsheim ist Mitglied in der internationalen Vereinigung der lebenswerten Städte (cittaslow). Als elfte Stadt in Deutschland, erste im Biosphärenreservat Rhön und in ganz Unterfranken freuen wir uns sehr über diese Auszeichnung, die nur Kommunen bekommen können, die Wert auf eine nachhaltige Umweltpolitik, eine charakteristische Stadtstruktur, eine typische Kulturlandschaft, auf Kultur und Tradition, Gastfreundschaft, regionaltypische Produkte, Märkte und regionale Identität legen.



Bischofsheim – ein Genussort

Im Rahmen der Premiumstrategie für Lebensmittel des Bayerischen Staatsministeriums für Ernährung, Landwirtschaft und Forsten wurde Bischofsheim nach einer erfolgreichen Bewerbung als Genussort 2018 ausgezeichnet.


Die unabhängige Fachjury überzeugten vor allem das Kreuzberger Klosterbier, regionale Brotspezialitäten, Rhöner Schnäpse, Honig, Nudeln sowie Fleisch- und Wurstspezialitäten, die nicht nur vor Ort gekauft werden können, sondern in vielen Gastronomiebetrieben aufgetischt werden.




Qualität des Biosphärenreservats Rhön

Auszeichnung für Betriebe, die Produkte aus dem Biosphärenreservat Rhön verwenden und regionale Gerichte auf der Speisekarte haben. Die Silberdisteln geben den Anteil der regionalen Produkte am Wareneinsatz an.

 = mind. 35 %

 = mind. 45 %

 = mind. 65 %



Aus der Rhön – für die Rhön

Interessierte Gastronomen haben sich zur länderübergreifenden Partnerschaft „Aus der Rhön – für die Rhön e.V.“ zusammengeschlossen. Damit sollen die Bedingungen verbessert werden, gemeinsam mit Landwirten, handwerklichen Verarbeitern und Unternehmen in der Rhön zu einer Zusammenarbeit mit Modellcharakter für das gesamte UNESCO Biosphärenreservat zu kommen und dessen Zielsetzungen – ein nachhaltiges Wirtschaften im Einklang mit der Natur – wirkungsvoll zu unterstützen. Mitgliedsbetriebe sind mit dem vorangestellten Symbol versehen.



Rhöner Charme

Dieser Zusammenschluss umfasst Gast- und Landwirte aus der hessischen, bayerischen und thüringischen Rhön. Zu den Zielen gehören: ein „charmanter Gastgeber“ zu sein, verwöhnen mit guter, regionaler Küche, Vermarktung regionaler Qualitätsprodukte und Stärkung der regionalen Identität durch den Erhalt der Kulturlandschaft.

Mitgliedsbetriebe sind mit dem vorangestellten Symbol gekennzeichnet.



2 Restaurant

Braunsmühle, PQ=bIII

Familie Mirring
 Färberzwinger 4
 97653 Bischofsheim
 Tel.: 09772 932 66 48
 info@braunsmuehle-mirring.de
 www.braunsmuehle-mirring.de

Sich wohlfühlen in stilvoller Umgebung.

Wir freuen uns, Sie in unserem familiär geführten Restaurant begrüßen zu dürfen.

Wer unser Haus betritt, findet sich in einer Atmosphäre glanzvoller Geschichte und lebendiger Gegenwart wieder. Genießen Sie unser gemütliches Ambiente in einem unserer Restaurants oder bei schönem Wetter draußen in unserem Biergarten, direkt am neu renaturierten Mühlbach und lassen Sie sich von unserer regionalen und saisonalen Küche verwöhnen.

Herzlichst Ihre Familie Mirring und das Team der Braunsmühle.



Kapazität Sitzplätze	Öffnungszeiten	Ruhetage	Regionale Gerichte
innen 80 außen 60	10 bis 14 Uhr 17 bis 22 Uhr	So., Mo.	ja



4 **Brotzeitstube, PQ=bII**

Inh. Jatin Verma, Marktplatz 24
 97653 Bischofsheim, Tel.: 09772 932 463
 jv@brotzeitstube.net, www.brotzeitstube.net

Meine Heimat Indien lehrte mich: **„Jeder Gast möge mein Haus zufriedener verlassen, als er es betreten hat.“**

Sie finden bei mir deftige, einfache und liebevoll zubereitete Speisen. Cocktails sind meine Spezialität. Was immer Ihr Herz begehrt serviere ich Ihnen entweder draußen unter Sonnenschirmen mit Blick auf den Marktplatz – oder drinnen mit meinem handbetriebenen Aufzug „Tutti“. Lassen Sie sich verwöhnen und verzaubern in den romantischen Räumen meines fast 400-jährigen Hauses, der **Brotzeitstube!**

Kapazität Sitzplätze	Öffnungszeiten	Ruhe- tage	Regionale Gerichte
innen 30, außen 80	Mo., Do., So.: 11.30 bis 22 Uhr Fr., Sa.: 11.30 bis 22 Uhr	Di., Mi.	ja



3 **Bistro Max, PQ=bII**

Besitzer: Thomas Schöppner
 Marktplatz 14, 97653 Bischofsheim
 Tel.: 09772 302 739

In den Räumen unseres Bistros fand man früher die Schreinerei von Max Schöppner, der hier über Jahrzehnte hinweg traditionelle Schreinerarbeiten wie die bekannten Rhöntische fertigte.

Nun bieten wir Ihnen von Dienstag bis Sonntag, ab 12 Uhr einen gemütlichen Platz um sich bei Kaffee, hausgebackenen Kuchen, kühlen Getränken und deftigen Leckereien zurückzulehnen. Genießen Sie an unserer Open Air Theke die Freitagskonzerte in den warmen Monaten, oder Glühwein in der Winterzeit direkt auf dem Bischofsheimer Marktplatz.

Das Team vom Bistro Max heißt Sie herzlich Willkommen!

Kapazität Sitzplätze	Öffnungs- zeiten	Ruhetag	Regionale Gerichte
60 im Bistro 40 im Bier- garten	ab 12 Uhr	Mo.	ja



5

Kreuzberg-Grill, PQ=b/c/ll

Inh. Selman Büyükdögu
Ludwigstraße 7, 97653 Bischofsheim
Tel.: 09772 932 93 03, www.kreuzberg-grill.de

Frisch zubereitet auch zum Mitnehmen.

Warme Küche: Di - Do von 11.30 bis 14.00 Uhr und
16.00 bis 21.00 Uhr, Fr - So von 11.30 bis 21.00 Uhr

Genießen Sie unsere:

- Burger
- Nudelgerichte
- Pizzen
- Salate
- Kebab

Kapazität Sitzplätze	Öffnungszeiten	Ruhetage
18 + 18	Di. - Do.: 11.30 bis 14 Uhr und 16 bis 21Uhr Fr. - So.: 11.30 bis 21 Uhr	Mo.

7 Pension Restaurant

Ewald

Inh. Cristina Duta, Hauptstraße 39,
97653 Bischofsheim-Wegfurt, Tel.: 09775 701 99 67
mobil: 0157 544 519 84, ewald.gasthof@gmail.com

Traditionsgasthofes Ewald in Wegfurt. Mitten im Dorf
und durch die Umgehungsstraße dennoch ruhig ge-
legen. Renovierter Gastraum mit 85 Sitzplätzen.

- Deutsche, regionale Küche
- Monatlich wechselnde Aktionstage
- Frühstücksbuffet
- Großer Parkplatz am Haus
- Familienfeiern, Busgruppen willkommen

Warme Küche bis 21.30 Uhr.

Kapazität Sitzplätze	Öffnungszeiten	Ruhetage	Regionale Gerichte
85	Di. bis So.: 16 bis 21.30 Uhr	Mo.	ja



9 Ausflugslokal und Angelsee

Fischerhütte am Rothsee, PQ=H1

Wolfgang Danner
Bauersbergstr. 134, 97653 Bischofsheim
Tel.: 09772 1677, Fax: 932586, mobil: 0151 201 708 75
wolfgang.daenner@gmx.de
www.fischerhuetten-rothsee.de

Willkommen am Rothsee! Finden Sie Ruhe und
Erholung an einem der landschaftlich schönsten
Flecken Bischofsheims. Der Rothsee liegt versteckt
mitten im Wald und ist dennoch gut zu erreichen.
Der Braunkohle-Schaustollen liegt zwischen dem
Wanderparkplatz und dem Rothsee. Der Rothsee ist
eine markante Station im Wander- und Mountain-
bikenetz der Rhön. So können Sie Ihre Tour bei uns
beginnen oder auch enden lassen. Ein großer Park-
platz befindet sich in unmittelbarer Nähe.

Gründonnerstag - 30. April: 10 bis 18 Uhr

1. Mai - 31. August: 9 bis 18 Uhr

1. Sept. - Saisonende: 10 bis 18 Uhr

Saisonende: voraussichtlich 3. Wochenende im Okt.

Mittagspause 14 bis 14.30 Uhr

Mo. und Di.: 12 bis 18 Uhr geöffnet

Küche bis 17 Uhr geöffnet

Frühstück nur mit Voranmeldung

Kapazität Sitzplätze	Öffnungs- zeiten	Betriebs- ruhe	Regionale Gerichte
innen 15 bis 20, außen 220	*	Mitte Okt. bis Ostern	ja



11 Landgasthof, Pension

Zum Löwen, PQ=I4

Inh. Matthias Klug, Brendstraße 67
97653 Bischofsheim-Unterweißenbrunn
Tel.: 09772 352, Fax: 09772 930989
info@landgasthof-zum-loewen.de
www.landgasthof-zum-loewen.de

**Warme Küche: Mi. bis Sa.: 17.30 bis 20 Uhr
So., Feiertag: zusätzlich 11 bis 14 Uhr**

- Lamm- u. Ziegengerichte aus eigener Zucht
- Wildgerichte mit Fleisch aus der Rhön
- Rhönforellengerichte, Rhönforellenbratwurst
- gefüllte Gans und Ente unter Waldhonigkruste
am Tisch tranchiert (Okt. - Jan.)
- Lamm-, Ziegen-, Wildwurst aus eigener Herstellung
- freitags nur ofenfrische Pizza und knusprige
½ Hähnchen auch zum Mitnehmen
- Frühstück auch an Ruhetagen
- Busse willkommen auch zum Mittagstisch

Kapazität Sitzplätze	Öffnungszeiten	Ruhe- tage	Regionale Gerichte
200 (40+40+120)	8 bis 10.30 Uhr, ab 17.30 Uhr So., Feiertag 11 bis 13.30 Uhr	Mo., Di.	ja



RO Pizzeria & Imbiss,

Bahnhofstraße 6a
97653 Bischofsheim
Tel.: 09772 930055

Italienische, griechische, deutsche Küche

Öffnungszeiten	Ruhetag
10.30 bis 22 Uhr	Mo.

12 Gasthof

Braustüble, PQ=G4

Inh. Brigitte Braun
Bahnhofstraße 2
97653 Bischofsheim
Tel.: 09772 317
mobil: 0176 969 760 68

Warme Küche: 12 bis 13.30 Uhr, 18 bis 21 Uhr

- Familienfeiern
 - Versammlungen aller Art
- Hausmacherbrotzeit, Rhönforelle

Kapazität Sitzplätze	Öffnungszeiten	Regionale Gerichte
100	16 bis 21 Uhr	ja

13 Brennerei - Gasthaus

Dickas, PQ=all

Claus Vorndran, Josefstr. 9
97653 Bischofsheim
Tel.: 09772 456, Fax: 12 95
info@rhoener-schaubrennerei.de
www.rhoener-schaubrennerei.de

Warme Küche: 11 bis 14 Uhr, 17 bis 20 Uhr

Stilvoll u. freundlich eingerichtetes Speiseloal mit Nebenzim-
mer, Biergarten (Zentrum), Rhöner Spezialitätenküche, Ak-
tionswochen, Feiertagmenüs. Engl., franz., russ. Speisekarte,
Mitglied: Slow Food, Netzwerk der Genüsse. Kindergerichte,
-sitz, Wickeltisch, Garage, Parkplätze. **Busse willkommen.**
Brennereibesichtigung n. Anm.

Kapazität Sitzplätze	Öffnungs- zeiten	Ruhe- tage	Betriebs- ruhe	Regionale Gerichte
45+50 im Bier- garten	11 bis 14 Uhr, ab 17 Uhr	Mo., Do.	18.03. - 19.03., 22.07. - 13.08.	ja

14 Bergwanderhütte

**Gemündener Hütte,
845 m ü NN, PQ=E6**

Inh. V. Göpfert/M. Trum
Kreuzberg 22, 97653 Bischofsheim
Tel.: 09772 930 965, Fax: 8654
info@rhoenaktiv.de, www.rhoenaktiv.de

Deftige Brotzeiten, Eintöpfe, regionale Gerichte.

- „die urige Berghütte am Kreuzberg“
- Großer Panoramabiergarten, Spielplatz
- Auch mit dem Auto anfahrbar
- Parkplätze direkt an der Hütte
- Sonderöffnungszeiten siehe Website

Kapazität Sitzplätze	Öffnungszeiten	Ruhetage	Regionale Gerichte
80+ 250 Biergarten	11 bis 18 Uhr	Fr., Sa. u. So.	ja

17 Gasthof-Pension

Mühlengrund, PQ=B3

Familie M. Rauh, Mühlengrund 3+5
97653 Bischofsheim-Oberweißenbrunn
Tel.: 09772 445, Fax: 8375
www.zum-muehlengrund.de

Warme Küche: 11.30 bis 14 Uhr, 17.30 bis 20 Uhr

In unseren gemütlich eingerichteten Gasträumen verwöhnen
wir Sie mit fangfrischen Rhön-Forellen, Wildgerichten, insbe-
sondere mit regionalen Gerichten der Rhöner Küche. Zutaten
von regionalen Erzeugern. Familien mit Kindern sind herzlich
willkommen. Großer Parkplatz. Keine Kartenzahlung möglich.

- Kinder-/Seniorenkarte, Busse, Biker willkommen

Kapazität Sitzplätze	Öffnungs- zeiten	Ruhe- tage	Betriebs- ruhe	Regionale Gerichte
140	8 bis 14 Uhr, ab 17 Uhr	Di., Mi.	Mitte Nov. - Mitte Dez.	ja

**19 Hotel und Restaurant
Rhönhäuschen, PQ=D/E1**

UG (haftungsbeschränkt)
Rhönhaus 1, 97653 Bischofsheim
Tel.: 09772 322, Fax: 912033
info@rhoehaueschen.de
www.rhoehaueschen.de

Warme Küche + Vesper: 11.30 bis 20 Uhr

Regionale Gerichte zubereitet in hervorragender Qualität und Frische, Rhönforellen in verschiedenen Varianten, Wildgerichte aus heimischer Jagd, das Beste vom Rhönlamm – **die Küche des Rhönhäuschens ist ausgezeichnet!**

Kapazität Sitzplätze	Öffnungszeiten	Ruhetage	Regionale Gerichte
60 + 60 Terrasse	ab 11.30 Uhr	Mo., Di.	ja

**20 Restaurant
Rhodos, PQ=bIII**

Inh. Evangelos Athanasiou
Marktplatz 2
97653 Bischofsheim
Tel.: 09772 932 66 53
mobil: 0160 926 666 28

Griechisches Spezialitätenrestaurant in der Bischofsheimer Altstadt. Umfangreiche Speisekarte. Alle Gerichte auch zum Mitnehmen.

Kapazität Sitzplätze	Öffnungszeiten	Ruhetag
Innen: 80 Außen: 50	Fr. – Mi.: 11.30 bis 14 Uhr, 17 bis 22 Uhr	Do.

**21 Gasthof
Roth, PQ=D6**

Inh. David Roth, Kreuzberg 10
97653 Bischofsheim
Tel.: 09772 1245, Fax: 930593
gasthof-roth@t-online.de, www.berggasthof-roth.de



Warme Küche: 11 bis 14.30 Uhr, 17 bis 20 Uhr

2020 saniert. Traditionsbetrieb auf dem Kreuzberg. Küche regional, vegetarisch, saisonal. Wildspezialitäten, Schinken, Feiertagsmenüs, kalte Buffets, Feiern aller Art, Busse willkommen, Ausflugsziel mit herrlichem Fernblick, Catering.

Geöffnet: Mo., Di.: 17 bis 20 Uhr, Fr.: ab 17 Uhr, Sa.: ab 11.30 Uhr, So.: 11.30 bis 14.30 Uhr, 17 bis 20 Uhr
Geschlossen: 10.02. – 17.02., 02.04. – 07.04., 21.05. – 02.06., 12.08. – 01.09., 28.10. – 03.11.

Kapazität Sitzplätze	Öffnungs- zeiten	Ruhe- tage	Betriebs- ruhe	Regionale Gerichte
70 – 90	siehe Text	Mi., Do.	siehe Text	ja

Döneria
King Döner, PQ=G4

Marktplatz 26
97653 Bischofsheim
Tel.: 09772 9322900

türkische & deutsche Küche, Pizza

Öffnungszeiten

Mi. – Mo.: 11 bis 22 Uhr

**30 Bierstube
Sandra´s Bierstube, PQ=abIII**

Inh. Sandra Hellmuth
Färberzwinger 1
97653 Bischofsheim
Tel.: 09772 22 79 66
Sandrasbierstube@web.de

Willkommen in meiner Bierstube! Genießen Sie in lockerer Atmosphäre frisch gezapftes Bier, eiskalte Cocktails und knusprige Sandwiches. An warmen Tagen können Sie im gemütlichen Biergarten den Tag ausklingen lassen. Ich freu mich auf Ihren Besuch.

Kapazität Sitzplätze	Öffnungszeiten	Ruhetage
innen 35, außen 40	Mi. – So.: ab 17 Uhr	Mo., Di.



**23 Gasthof
Zur Rhönlust, PQ=E3**

Gasthof „Zur Rhönlust“
Inh. Eleni Pougiodoglou
Schwedenstr. 2
97653 Bischofsheim
Tel.: 09772 227 98 05

Warme Küche: 11.30 bis 14 Uhr, 17 bis 21 Uhr

Genießen Sie unsere griechischen und deutschen Spezialitäten! Verschiedene Räumlichkeiten im Innenbereich, Biergarten im Außenbereich. Zum Übernachten stehen 17 Gästebetten in verschiedenen Zimmerkategorien zur Verfügung.

Kapazität Sitzplätze	Öffnungszeiten	Ruhetag
170 (50 + 100 + 20 + 30)	11.30 bis 14.30 Uhr, ab 17 Uhr	Mi.

**32 Imbiss
Poolside-Bistro, PQ=H4**

Inh. Alexander Hartan
im Freibad Bischofsheim
Kissinger Straße 51
97653 Bischofsheim

**Öffnungszeiten in der Freibadsaison:
Montag bis Sonntag ca. 10 bis 19 Uhr**

Öffnungszeiten

Die Öffnungszeiten können witterungsbedingt variieren.



25 Café Bäckerei

Voll, PQ=blll

Inh. Nina Heiler
Marktplatz 4, 97653 Bischofsheim
Tel.: 09772 353, Fax: 930563
cafevoll@web.de

Wir leben Tradition seit über 100 Jahren!
Unser gesamtes Sortiment wird in der eigenen Backstube produziert. Wir verzichten dabei vollständig auf Fertigprodukte. Handwerk bedeutet für uns, handgemacht! ... und das schmeckt man...
Genießen sie unsere Backwaren bei uns vor Ort zum Frühstück oder beim entspannten Kaffee-Trinken am Nachmittag. Im Sommer können Sie unser Eis aus eigener Herstellung auf unserer Sonnenterrasse genießen. Wir freuen uns auf Sie!

- Busse willkommen (bitte anmelden)

Kapazität Sitzplätze	Öffnungszeiten	Ruhe-tage	Betriebs-ruhe	Regionale Gerichte
100	täglich: 7 bis 18 Uhr, Do.: 6 bis 18 Uhr	Mo., Di.	Mitte Nov. bis Mitte Dez.	ja

24 Landbäckerei + Café

Degetsmühle, PQ=blll

Inh. Manfred Enders
Mühlgasse 1
97653 Bischofsheim
Tel.: 09772 1438, Laden: 932426
makch-enders@t-online.de
www.baecerei-degetsmuehle.de



Tradition und regionale Qualität.

Unser Betrieb besteht in der 5. Generation. Wie zu Großvaters Zeiten backen wir noch heute nach alter Tradition mit Natursauerteig und Mehlen aus heimischen Mühlen in unserem Original Deutschen Holzbackofen. Besuchen Sie unser Café und probieren Sie unsere leckeren Kaffee- und Backspezialitäten!

- Rhöner Ploatz, Kuchen und Gebäck
- Verschiedenste Kaffeespezialitäten auch zum Mitnehmen
- Snacks, Sandwiches, belegte Brötchen
- Frühstück
- Misch-, Vollkorn-, Mehrkorn- und Urgetreidebrote
- Holzofenbrot, versch. Brötchen
- Partygebäck

Kapazität Sitzplätze	Öffnungszeiten	Ruhetag
20	Di – Fr.: 7 bis 18 Uhr Sa.: 7 bis 13 Uhr	So., Mo.



29

Eisdiele Adriana, PQ=blll

Inh. Giuseppe Scifo, Marktplatz 6
97653 Bischofsheim, Tel.: 09772 570 06 56

Leckeres italienisches Eis aus eigener Herstellung.

In unserer Eisdiele bieten wir unser traditionelles Speiseeis an, welches täglich frisch aus erlesenen Zutaten zubereitet wird. Es ist frei von Gluten, Emulgatoren, Palmöl wie auch künstlichen Farb- und Aromastoffen. Vegane Sorten stehen ebenfalls zur Verfügung. Zusätzlich bieten wir verschiedene italienische Kaffeespezialitäten sowie hausgemachte Torten und Kuchen an.
Qualität und Geschmack werden Sie überzeugen.

Kapazität Sitzplätze	Öffnungszeiten	Ruhe-tag	Betriebs-ruhe
32	11 bis 18 Uhr außer Juli/August 11 bis 19 Uhr	Mi.	ab Nov. bis Anfang April

26 Café

Café-Zeit, PQ=E5

Inh. Tagungsstätte Hohe Rhön, gemeinnützige GmbH
Tagungsstätte Hohe Rhön, Fischzucht 1, 97653 Bischofsheim
Tel.: 09772 93040, Fax: 930419
info@hohe-rhoen.org, www.hohe-rhoen.org

Die Tagungsstätte Hohe Rhön ist ein christliches Gästehaus und Tagungszentrum. Herrlich gelegen am Fuße des Kreuzberges, lädt unser Café Wanderer, Urlauber und Ausflugsgruppen ein. Lassen Sie sich in gemütlicher Atmosphäre mit unseren selbst zubereiteten Speisen verwöhnen.

Kapazität Sitzplätze	Öffnungszeiten	Regionale Gerichte
50	nach Vereinbarung	ja

27 Café

KaffeeZauber, PQ=alll

Inh. Barbara Göpfert, Förberzwinger 7, 97653 Bischofsheim
Tel.: 09772 932 346, mobil: 0157 521 138 22

Herzlich Willkommen im „Kaffee-Zauber“!

Genießen Sie unsere hausgemachten Kuchen und Torten überwiegend aus Dinkelvollkornmehl, dazu eine unserer Kaffeespezialitäten in gemütlicher Atmosphäre. Unser Café befindet sich am Altstadtstrandweg direkt an der Stadtmauer mit Blick auf den Kreuzberg.

- Parkplätze direkt am Café
- Biergarten
- in den Sommermonaten ab Do geöffnet

Kapazität Sitzplätze	Öffnungszeiten	Ruhetage	Regionale Gerichte
30 + 48	Fr. – So.: 14 bis 18 Uhr, an Feiertagen Sonderzeiten	Mo. bis Do.	nein

28 Terrassenkaffee

Pension Rhöner Weitblick, PQ=F4

Inh. Michael Diefke
Neulandstr. 1
97653 Bischofsheim-Haselbach
Tel.: 09772 932 95 70
info@pension-rhoener-weitblick.de
www.pension-rhoener-weitblick.de

Spezialität: selbstgemachte Kuchen.

Kapazität Sitzplätze	Öffnungszeiten	Betriebsruhe
29	siehe Internet	bei schlechtem Wetter

Inmitten Deutschlands liegt die Rhön: Das Land der offenen Fernen.





GE BISCHOFSSHEIM TIPP

Wohlfühlen
und genießen.



Bischofsheim von A – Z

In dieser Rubrik finden Sie von A wie Angeln bis Z wie Zeltplatz nicht nur weitere Freizeitangebote, sondern auch nützliche und interessante Informationen, z. B. Einkaufsmöglichkeiten und Hinweise, wo z. B. die Post oder der nächste Arzt zu finden sind. Auch unsere Direktvermarkter und Holzbildhauer sind hier aufgelistet.

A **ÄRZTE**

Allgemeinmedizin

- Dr. E. Martin, Bauersbergstr. 2,
97653 Bischofsheim, Tel.: 09772 1227
- N. Knaier u. Frau H. Kahl,
Herrngasse 2, 97653 Bischofsheim,
Tel.: 09772 9125-0
- Dr. M. Wünsch, Ahornstr. 1,
97653 Bischofsheim, Tel.: 09772 939000

Tiermedizin

- Dr. A. u. W. Dolze, St.-Kilian-Str. 10,
97656 Oberelsbach, Tel.: 09774 8101

Zahnmedizin

- Dr. T. Weigand, Marktplatz 2,
97653 Bischofsheim, Tel.: 09772 269

Notruf

- Tel.: 112

Krankenhäuser

- Rhön-Klinikum Campus, Bad Neustadt,
Von Guttenbergstr. 11, Tel.: 09771 65-0
- Rhön-Klinik Gersfeld, Fritz-Stamer-Str. 9,
Tel.: 06654 15-0
- Schlossparkklinik Gersfeld,
Fritz-Stamer-Str. 11, Tel.: 06654 16-0

ANGELN

- Rothsee-Fischerhütte, Tel.: 09772 1677
(Forellen/Schleie/Karpfen)
- Angelkarte für die Brend in der
Tourist-Info erhältlich

APOTHEKEN

- Löwen-Apotheke, Marktplatz 10,
97653 Bischofsheim, Tel.: 09772 1238

AUSSTELLUNGEN

- Atelierwerkstatt Fink, Claudia Fink,
Marktplatz 19, 97653 Bischofsheim
Sa 11:00 – 15:00 Uhr und nach Vereinbarung.
Tel.: 09772 8957 oder 0160 1906708
- Bruder Franz Haus auf dem Kreuzberg,
Ausstellung über Franz von Assisi und die
Franziskaner, Wechselausstellungen,
Meditationsräume
April bis Oktober täglich 10:00 – 12:00 Uhr
und 13:00 – 18:00 Uhr
November bis März täglich 10:00 – 12:00 Uhr
und 13:00 – 16:00 Uhr
- Glaswerkstatt und Holzschnitzerei
Johanna Barth, Bauersbergstraße 39,
97653 Bischofsheim, Mo – Fr 9:00 – 18:00 Uhr,
Sa 9:00 – 15:00 Uhr und nach Vereinbarung,
Tel. 0157-84852677, glasholz.barth@gmx.net
- Nach Art des Holzes, Holzbildhauermeister
Nico Jendrusch, Ludwigstr. 20,
97653 Bischofsheim, Tel.: 0162 1934966
Mo, Di, Do, Fr 10:00 – 17:00 Uhr,
Sa 13:00 – 15:00 Uhr
- Offene Schulgalerie in der Aula der
Staatlichen Berufsfachschule für
Holzbildhauer, Kreuzbergstraße 12,
97653 Bischofsheim
(älteste Holzschnitzschule Deutschlands)
geöffnet an bayerischen Schultagen
Mo – Do 8:00 – 15:30 Uhr, Fr 8:00 – 12:00 Uhr
www.skulpturenschule-bischofsheim.de
- Werkraum Johanna Helle, Am Marktplatz 1,
97653 Bischofsheim, Arbeiten aus Holz,
Gips, Metall sowie Zeichnungen, geöffnet
nach Vereinbarung: 0157 30195536

AUTOWERKSTÄTTEN

- Auto Weber, Rhönstr. 17, 97653 Bischofsheim, Tel.: 09772 9133-0
- Krenzer, Heide/Holsteinweg 9, 97653 Bischofsheim, Tel.: 09772 1290
- Klemm, Löwenstr. 18, 97653 Bischofsheim, Tel.: 09772 1818
- Heid, Bernd, Hofgut 1, 97653 Bischofsheim, Tel.: 09772 1417
- Kleinhenz, Manfred, Geigensteinstr. 63, 97653 Bischofsheim, Tel.: 09772 569

B**BÄCKEREIEN UND CAFÉS**

- Bäckerei Degetsmühle, Mühlgasse 7, 97653 Bischofsheim, Tel.: 09772 1438
- Bäckerei Voll, Marktplatz 4, 97653 Bischofsheim, Tel.: 09772 353
- Café Kaffee Zauber, Färberzwinger 7, Tel.: 09772 932346, von Fr bis So geöffnet
- Eisdiele Adriana Marktplatz 6, 97653 Bischofsheim, Tel.: 09772 570 06 56

BAHN & BUS

- Bahnanschluss ab Bad Neustadt (Bahnlinie Schweinfurt – Erfurt), oder ab Gersfeld (Rhönbahn nach Fulda) und Fulda (ICE-, IC-Verbindungen), www.bahn.de
- direkte Busverbindungen von/nach Bischofsheim und Stadtteilen nach/aus Gersfeld, Bad Neustadt (Linie 810), sowie Oberelsbach (Rufbus = Kreuzbergbus, Tel.: 09771 9178094)
- Hochrhönbus (Rufbus) mit Anmeldung
- Kreuzbergbus (Rufbus) mit Anmeldung
- mehr Infos und Fahrpläne auf www.freizeitbuslinien.de

BALLONFAHRTEN

- Ballonteam Rhön (Marc Trum), Tel.: 09772 9302890, www.ballonteam-rhoen.de

BANKEN

- Raiffeisenbank, Marktplatz 11, 97653 Bischofsheim, Tel.: 09772 9147-0
- Sparkasse, Herrngasse 2, 97653 Bischofsheim, Tel.: 09771 6024124

BEACHVOLLEYBALL

- Freibad, Kissinger Straße 51, 97653 Bischofsheim

BEKLEIDUNG

- Sport Walter, Haselbachstr. 2, 97653 Bischofsheim, Tel.: 09772 7133
- Trachten Walter, Marktplatz 15, 97653 Bischofsheim, Tel.: 09772 1710
- kik, Bahnhofstr. 8, 97653 Bischofsheim
- NKD, Bahnhofstr. 18, 97653 Bischofsheim

BERGWACHT

- Über Rettungsleitstelle, Tel.: 112
- Verwaltungsstelle unter Tel.: 09774 91020

BLUMEN

- Blumenkind, Löwenstr. 2, 97653 Bischofsheim, Tel.: 09772 1642

BUCHHANDLUNG

- Buchhandlung Schonder, Marktplatz 3, 97653 Bischofsheim, Tel.: 09772 7112

BÜCHEREIEN

- Stadtbücherei Bischofsheim im Haus des Gastes, Viehweg 1, 97653 Bischofsheim-Haselbach
Mi 15.30 – 18 Uhr, Fr 16.30 – 18 Uhr
- Kath. Öffentliche Bücherei, Kirchberg 6, 97653 Bischofsheim-Wegfurt
Mi 18.30 – 19.30 Uhr

C

CAMPING

- Rhöncamping, am Freibad,
Kissinger Str. 53, 97653 Bischofsheim,
Tel.: 09772 1350 (160 Stellplätze)
www.rhoencamping.de

COMPUTER- UND HANDYZUBEHÖR

- Adrian, Weisbacher Str. 3,
97653 Bischofsheim, Tel.: 09772 7120

D

DIREKTVERMARKTER

- Brennerei-Gasthaus Dickas, Claus Vorndran,
Josefstr. 9, 97653 Bischofsheim,
Tel.: 09772 456,
info@rhoener-schaubrennerei.de,
www.rhoener-schaubrennerei.de,
Marmeladen, Brände, Liköre
- Michael Diefke, Ludwigstr. 13,
97653 Bischofsheim, Tel.: 0173 6652452,
michael@diefke.com, Wildspezialitäten
und Honig
- Maria Enders, Gersfelder Str. 56,
97653 Bischofsheim-Frankenheim,
Tel.: 09772 1718, armin.enders@web.de,
Honig
- Hochrhönimkerei Jürgen Enders,
Pfarrgrund 28, 97653 Bischofsheim,
Tel.: 09772 932785, imkerei.enders@t-online.de,
www.hochrhoenimker.de, Honig
- Franziskaner Klosterbetriebe GmbH,
Kreuzberg 2, 97653 Bischofsheim-Kreuzberg,
Tel.: 09772 91240,
service@kloster-kreuzberg.de,
www.kloster-kreuzberg.de,
Kreuzberger Klosterbier
- Frank Hergenhan - Fränky´s Hühnermobil,
Hauckweg 2, 97653 Bischofsheim-
Unterweißenbrunn, Tel.: 0176 30350229,
frank.hergenhan@gmx.de,
Eier, Suppenhühner, Nudeln
- Frank Keßler, Gersfelder Str. 24,
97653 Bischofsheim-Frankenheim,
Tel.: 0171 8576219,
frankfrankenheim@t-online.de,
Lammspezialitäten
- Wolfgang & Erika Klasinski, Nelkenweg 5,
97653 Bischofsheim, Tel.: 09772 365, Honig
- Matthias Klug, Brendstr. 67,
97653 Bischofsheim-Unterweißenbrunn,
Tel.: 09772 352,
info@landgasthof-zum-loewen.de,
www.landgasthof-zum-loewen.de,
Wurstspezialitäten von Schwein, Lamm,
Wild, Ziege
- Josef Korb, Am Bahndamm 15,
97653 Bischofsheim-Unterweißenbrunn,
Tel.: 09772 1497, Nudeln, Brände, Liköre
- Rhön-Biohof Link, Haselbachstr. 121,
97653 Bischofsheim-Haselbach,
Tel.: 09772 8772, sybille-link@freenet.de,
Fleischspezialitäten und Bratwürste aus
eigener Herstellung (auf Vorbestellung), Säfte
- Helga und Heiner Mai, Haselbachstr. 101,
97653 Bischofsheim-Haselbach,
Tel.: 09772 444, heiner_mai@web.de,
Kartoffeln, Liköre, Brände
- Joachim Prüller, Rockensteinweg 10,
97653 Bischofsheim-Oberweißenbrunn,
Tel.: 09772 8435, joachim.prueller@web.de,
Wildspezialitäten
- Direktvermarktung Christopher Rockenzahn
- Rogge's Angus Hof, Mühlweg 2,
97653 Bischofsheim-Wegfurt,
Tel.: 0151 55947074,
christopher-rockenzahn@gmx.de,
Bio-Weidefleisch vom Angus-Rind
- Gasthof Roth, Kreuzberg 10,
97653 Bischofsheim-Kreuzberg,
Tel.: 09772 1245, gasthof-roth@t-online.de,
www.berggasthof-roth.de,
Marmeladen, Sirup, Fruchtsäfte

- Bio-Rhönbauer Direktvermarktung
Schmitt GbR, Mühlengrund 45,
97653 Bischofsheim-Oberweißenbrunn,
Tel.: 09772 411, info@bio-rhoenbauer.de,
www.bio-rhoenbauer.de,
Bio-Bauernbrot, Bio-Fleisch- und
Wurstspezialitäten, Bio-Nudeln und Bio-Eier
- Rhöner Imkerei Edgar Schöppner,
Schlottergasse 21,
97653 Bischofsheim-Unterweißenbrunn,
Tel.: 09772 347, Honig
- Florian Seifert, Brendstr. 53,
97653 Bischofsheim-Unterweißenbrunn,
Tel.: 09772 9322822, Handy 0160 95224040,
floseifi@gmx.de,
Edle Obst- und Getreidebrände
- Freiherr Lothar von der Tann, Hirtenweg 13,
97653 Bischofsheim-Oberweißenbrunn,
Tel. 09772 8959, luvondertann@t-online.de,
Wildspezialitäten
- Tino Viernickel, Strutweg 1,
97653 Bischofsheim-Unterweißenbrunn,
Tel. 09772 930782, Handy 0176 10064359,
viernickel@t-online.de, Honig
- Bio-Hof-Fuß, Julia und Martin Fuß,
97653 Bischofsheim-Haselbach

DROGERIEMARKT

- Rossmann, Bahnhofstr. 20 a,
97653 Bischofsheim, Tel.: 09772 9305254

E

E-AUTO-LADESTATION

- Altstadtparkplatz, Am Pfarrgrund,
97653 Bischofsheim
- Gasthof Roth, Kreuzberg 10,
97653 Bischofsheim, Tel.: 09772 1245
- beim Lebensmittelmarkt Aldi,
Bahnhofstr. 20, 97653 Bischofsheim
- Auto Weber, Rhönstr. 17, 97653 Bischofsheim
- Parkplatz Kloster Kreuzberg, Kreuzbergstr.,
97653 Bischofsheim

E-BIKE-LADESTATION

- Dorfgemeinschaftshaus Oberweißenbrunn,
Kirchhofsweg 8/10, 97653 Bischofsheim
- Kloster Kreuzberg, Parkplatz hinter dem
Bruder-Franz-Haus, 97653 Bischofsheim
- Marktplatz in Bischofsheim,
hinter dem Bushäuschen
- Rollsportanlage, Kissinger Straße 51,
97653 Bischofsheim
- Rothsee, Bauersbergstraße 134,
97653 Bischofsheim

ESELTREKKING

- Carla Ziegler, Bauersbergstr. 52,
97653 Bischofsheim, Tel.: 09772 9300080

FEUERWEHR

Notruf: Tel.: 112

FLUGSPORT

- Modellfliegen: Arnsberg, Himmeldunkberg
und Wasserkuppe
- Drachenfliegen: Wasserkuppe
- Gleitschirmfliegen: Wasserkuppe, Kreuzberg
- Segelfliegen: Wasserkuppe

FOTOSTUDIO

- Foto & Design Sabrina Pörtner,
Ludwigstr. 13, 97653 Bischofsheim,
Tel.: 09772 932628 o. 0170 3116395

FREIBAD

Kissinger Straße 51, 97653 Bischofsheim
Öffnung: von ca. Juni bis September,
mehr Infos und Öffnungszeiten auf
www.bischofsheim.info/natur-freizeit/wassersport
Tel.: 09772 321
Bewirtschafteter Kiosk im Schwimmbad.

F

FRISÖRE

- Friseurherz, Hirtenweg 16,
97653 Bischofsheim, Tel.: 09772 9323712
- HAARMONIKA, Bahnhofstr. 18 und
Marktplatz 22, 97653 Bischofsheim,
Tel.: 09772 1286
- Haarstudio „Flotte Locke“,
Haselbachstraße 27, 97653 Bischofsheim,
Tel.: 09772 1852
- Top Hair, Brendstr. 18, 97653 Bischofsheim,
Tel.: 09772 8433
- Mein Liebeshaar, Ludwigstr. 14
97653 Bischofsheim, Tel.: 09772 932537

FÜHRUNGEN

Stadtführungen

- buchbar über die Tourist-Information,
Tel.: 09772 910150

Moorführungen

- Schwarzes Moor: Haus d. Langen Rhön,
Tel.: 09774 910260
- Rotes Moor: Tourist-Info Ehrenberg,
Tel.: 06683 960117

Sternenparkführungen (Sommermonate)

- werden im Veranstaltungskalender der
Tourist-Info veröffentlicht

Brennereiführungen

Gruppenführung in der Brennerei Dickas,
Josefstr. 9, 97653 Bischofsheim, Tel. 09772 456
Ausstellungspavillon mit alten Utensilien
aus Brennerei und Landwirtschaft
(von außen einsehbar)

FUNDBÜRO

Stadtverwaltung, Kirchplatz 4,
Tel.: 09772 9101-17

FUSSPFLEGE

- Nicole Klug, Brendstr. 67, 97653 Bischofsheim,
Tel.: 09772 930988
- Ursula Voigtländer, Ahornstraße 19,
97653 Bischofsheim, Tel.: 09772 8069

HALLENBAD

Viehweg 1, 97653 Bischofsheim-Haselbach
Sommerpause: ca. Mai – September,
mehr Infos und Öffnungszeiten auf
www.bischofsheim.info/natur-freizeit/wassersport

HOLZBILDHAUER

- J. Barth (s. Ausstellungen)
- K. Barth, Meisterbetrieb, Bauersbergstr. 39,
97653 Bischofsheim, Tel.: 09772 361
- C. Fink (s. Ausstellungen)
- J. Helle (s. Ausstellungen)
- N. Jendrusch (s. Ausstellungen)
- U. Klemm, Meisterbetrieb, Ahornstraße 36,
97653 Bischofsheim, Tel.: 09772 7171
- H. Lucht, Gerberzwinger 35,
97653 Bischofsheim, Tel.: 09772 6779
- M. Sitzmann, Meisterbetrieb, Ludwigstraße 16,
97653 Bischofsheim, Tel.: 09772 8381 und
Tel.: 09772 8106 (Ausstellung im Teehäuschen)
- C. + D. Warrings (+ Töpferei), Meisterbetrieb,
Neustädter Str. 12, 97653 Bischofsheim,
Tel. 09772 488

HOLZSCHNITZKURSE

Fasching, Ostern und Herbst finden Holz-
schnittskurse statt. Infos zur Durchführung
und den Terminen erhalten Sie in der Tou-
rist-Information 09772 910150 oder unter
www.bischofsheim.info

H

I**INLINESKATEN**

- auf dem Brendtal-Radweg Bischofsheim-Bad Neustadt und weiter nach Bad Königshofen (45 km)
- Rollsportanlage „Funpark Four Seasons“ Kissinger Straße 51, 97653 Bischofsheim

INTERNET

- WLAN Hotspot am Bischofsheimer Marktplatz

K**KIRCHEN U. Ä.****Katholische Kirchen**

- Bischofsheim: St. Georg, Tel.: 09772 931260
- Frankenheim: St. Kilian, Tel.: 09772 1515
- Kloster Kreuzberg: Hl. Franziskus, Tel.: 09772 91240
- Oberweißenbrunn: St. Antonius, Tel.: 09772 1515
- Unterweißenbrunn: St. Katharina, Tel.: 09772 340
- Wegfurt: St. Peter und Paul, Tel.: 09772 340

Evangelisch-freikirchliche Kirche

- Bischofsheim: Christliche Gemeinde, Bahnhofstr. 3, Tel.: 09772 302327

Evangelisch-Lutherische Kirche

- Bischofsheim: Ludwigstraße 29, Tel.: 09772 7286

Orthodoxe Kirchengemeinde

- Bischofsheim: Hl. Nektarios, Tel.: 09772 530

Tagungs- und Erholungszentrum Hohe Rhön

- Bischofsheim: Fischzucht 1, Tel.: 09772 93040

KLETTERWALD

Kletter- Und Erlebnispark am Neustädter Haus
 Öffnungszeiten: Mai – Oktober,
 Di – So 10-18 Uhr, Tel.: 0151 52543840,
www.kletterwaldrhoen.de

KULTURELLE ANGEBOTE

Klassische Konzerte, Standkonzerte, Feste auf dem Marktplatz, am/im Rentamt und in Gaststätten (s. Veranstaltungsprogramm auf www.bischofsheim.info)

LEBENSMITTELMÄRKTE

- ALDI Süd, Bahnhofstr. 20, 97653 Bischofsheim
- „Kleiner Laden“, Geigensteinstr. 25, 97653 Oberweißenbrunn
- netto, Rhönstr. 7, 97653 Bischofsheim
- REWE, Weisbacher Str. 14, 97653 Bischofsheim
- Regionalmarkt im Fachmarkt Werner, Bahnhofstraße 6, 97653 Bischofsheim

LOTTO

- Buchhandlung Schonder, Marktplatz 3, 97653 Bischofsheim, Tel.: 09772 7112

MASSAGEPRAXEN

- Köppe + Köhler, Bahnhofstr. 16, 97653 Bischofsheim, Tel.: 09772 8737
- Körper 360 °, Marktplatz 13, 97653 Bischofsheim, Tel.: 09772 5949100
- Physalis Sport- & Gesundheitszentrum, Bahnhofstr. 8a, 97653 Bischofsheim, Tel.: 09772 2279955

METZGEREIEN

- Metzgerei Zink, Bahnhofstr. 18 und Schwedenstr. 1, 97653 Bischofsheim, Tel.: 09772 1226, info@metzgereizink.de, www.metzgereizink.de
- Metzgerei Kessler, Holnweg 13, 97653 Bischofsheim-Frankenheim, Tel.: 09772 8635, info@metzgerei-kessler.de, www.metzgerei-kessler.de

L**M**

MINIGOLF

am Campingplatz, Tel.: 09772 1350

MOUNTAINBIKEN

Am Kreuzberg, vom Neustädter Haus bergab Richtung Irenkreuz, ist ein DIMB-zertifizierter Flowtrail mit zahlreichen Anliegern, Sprüngen, Northshores u.v.m entstanden, am Freibad die Rollsportanlage „Funpark Four Seasons“ mit Pumptracks, Skill-Area u.v.m.

Routennetz, Tourenvorschläge und Karten bei der Tourist-Information erhältlich.

www.flowtrail-kreuzberg.com

Geführte Touren/Wettbewerbe

- MTB-Guides der Kreuzbergallianz RhönBikeKing (www.kreuzbergallianz.de)
- RWV Haselbach
- WSV Oberweißenbrunn
- sowie www.rhoentrail.com, www.rhoentouren.de und www.mountainbiketouren-rhoen.de

Mountainbike-Verleih und Reparaturservice
s. Radverleih und -reparaturen

N

NATURSCHUTZ

Bischofsheim liegt inmitten des Biosphärenreservates Rhön. Zum Schutz und Erhalt der Natur wurden Flächen als Naturschutzgebiete und Einzelobjekte als Naturdenkmale ausgewiesen.

NORDIC WALKING

Kurze, mittlere und längere Tour (Ausgangspunkt, Lageplan und Wegbeschreibung: Altstadtparkplatz Am Pfarrgrund/Rhönstraße, regelmäßige Nordic-Walking-Treffs von Mai bis Oktober

ÖFFENTLICHE TOILETTEN



- Herrngasse 9 (Nähe Rathaus; behindertengerechter Zugang von der Rückseite, Kirchplatz)
- Zentralparkplatz, (Ludwigstraße)

OPTIKER

- Augenoptik Wahl, Ludwigstr. 27, 97653 Bischofsheim, Tel.: 09772 932932

PARKPLÄTZE



- Zentralparkplatz (östlich der Altstadt), Ludwigstraße
- Altstadt (westlich der Altstadt), Am Pfarrgrund
- Altes Feuerwehrhaus, Rhönstraße

Zur Innenstadt jeweils 3 – 5 Minuten Fußweg.
Am Marktplatz und in der Altstadt stehen nur Kurzzeitparkplätze zur Verfügung.

PARKS

- hinter dem Rentamt
- Rhönstraße/Josefstraße, s. auch Spielplätze
- Kissinger Straße/ehem. Hammermühle

POLIZEI

- Polizei-Notruf: Tel.: 110
- Inspektion Bad Neustadt, Tel.: 09771 606-0

POST

Bahnhofstr. 6, 97653 Bischofsheim,
(im Fachmarkt Werner)

POST

Bahnhofstr. 6, 97653 Bischofsheim,
(im Fachmarkt Werner)

R**RADFAHREN**

Routennetz/-vorschläge: detaillierte Beschreibungen der Radwege, Broschüren und Karten bei der Tourist-Information

Radwege: Brendtal-Radweg, Rhön-Sinntal-Radweg, Radrundwanderweg Rhön-Grabfeld, R1 nach Gersfeld, Rhönradweg, Rundweg Vom Main zur Rhön

RADVERLEIH UND -REPARATUREN

- Sport Walter, Haselbachstraße 2, 97653 Bischofsheim, Tel.: 09772 7133 (auch E-Bikes)

REISEBÜRO

- ReiseLand Verena Göpfert, Haselbacherstr. 93, 97653 Bischofsheim, Tel.: 09772 9302890

REITEN

- H. Fuhrmann, Haselbachstr. 2, 97653 Bischofsheim, Tel.: 09772 932941
Reitunterricht, geführtes Reiten, mototherapeutisches Reiten
- Die Rhönreiter, Gichenbach 54, 36129 Gersfeld, Tel.: 06656 9117280

REGIONALE PRODUKTE

- Quillmann, Marktplatz 12, Tel.: 09772 932510
- Tee-Häuschen, Ludwigstr. 16, 97653 Bischofsheim, Tel.: 09772 8381
- Fachmarkt Werner, Bahnhofstr. 6, 97653 Bischofsheim, Tel.: 09772 8720
- siehe auch Direktvermarkter

ROLLSPORTANLAGE

- „Funpark Four Seasons“, Kissinger Straße 51, 97653 Bischofsheim

SAUNA

- Haselbach Hallenbad, Viehweg 1, 97653 Bischofsheim

SCHIESSEN

- regelmäßiges Schnupperschießen bei der Schützengesellschaft

SPIELPLÄTZE

- Bischofsheim: Ahornstraße
- Bischofsheim: Wasserspielplatz mit Kneipptrittbecken, überdachter Pergola u.v.m. (Rhönstr./Josefstr.)
- Bischofsheim: Erholungsbereich mit Klangweg, Brücken und Brunnen (Kissinger Straße/ehem. Hammermühle)
- Frankenheim: Schulweg
- Haselbach: Viehweg (am Hallenbad)
- Oberweißenbrunn: Am Rasen
- Unterweißenbrunn: Leutenuweg
- Wegfurt: Brückenstraße

S

T

TAGUNGSMÖGLICHKEITEN

- Hotel „Luisenhof“, Haselbachstraße 93, 97653 Bischofsheim, Tel.: 09772 1880
- MUT.HAUS, Bauersbergstraße 59a, 97653 Bischofsheim, Tel.: 09772-9322880
- Hotel Rhönhäuschen, Rhönhaus 1, 97653 Bischofsheim, Tel.: 09772 322
- Tagungs- u. Erholungszentrum Hohe Rhön, Fischzucht 1, 97653 Bischofsheim, Tel.: 09772 93040

TANKSTELLEN

- bft Korb, Bahnhofstr. 25, 97653 Bischofsheim, Tel.: 09772 578
- Tankstelle Vorndran, Rhönstraße 3, 97653 Bischofsheim, Tel.: 09772 334

TAXI

- Rhön Taxi, Ludwigstr. 19, 97653 Bischofsheim, Tel.: 09772 932 3333
- Rhöntrans, Tel.: 06654 440
- Friedrich, Tel.: 06654 917647

TÖPFEREI

- C. + D. Warrings, Neustädter Straße 12, 97653 Bischofsheim, Tel.: 09772 488

WANDERHÜTTEN

Himmeldunkberg

- Würzburger Bergbundhütte, Tel.: 0931 32954099

Kreuzberg

- Drei-Tannen-Alm, Tel.: 09772 930775
- Gemündener Hütte, Tel.: 09772 930965

Lange Rhön/Hochrhön

- Rother Kuppe, Tel.: 09779 850235
- Rothsee, Tel.: 09772 1677
- Schwarzes Moor, Tel.: 09778 1500
- Schweinfurter Haus, Tel.: 09774 590
- Sennhütte, *** Hotel, Tel.: 09778 91010
- Thüringer Hütte, Tel.: 09779 562

Schwarze Berge

- Berghaus Rhön, Tel.: 0171 8204006
- Würzburger K.-Straub-Haus, Tel.: 09749 230
- Kissinger Hütte, Tel.: 09701 286

Wasserkuppe, Milseburg

- Enzianhütte, Tel.: 06658 319
- Fuldaer Haus, Steinwand, Tel.: 06658 242
- Haus am Roten Moor, Tel.: 09772 930517
- Frankfurter Hütte, Tel.: 069 761063

WANDERN

Wandervorschläge und -karten bei:

- Tourist-Information, Kirchplatz 7, 97653 Bischofsheim, Tel.: 09772 910150
- Buchhandlung Schonder, Marktplatz 3, 97653 Bischofsheim, Tel.: 09772 7112

Geführte Touren

- Rhönklub Bischofsheim: D. Büttner, Tel.: 09772 1428
- Rhönklub Oberweißbrunn: B. Walter, Tel.: 09772 9329354
- Wanderwochen der Tourist-Information im Frühjahr und Herbst (Infos s. www.bischofsheim.info)

WANDERPARKPLÄTZE

Ab dort sind auf den Wandertafeln Rundwanderwege markiert.

- Rothsee (WP 46)
- Rockensteinweg (WP 47)
- Arnsbergskilift (WP 48)
- Jugendzeltplatz (WP 49)
- Osterburg (WP 50)
- Am Langen Berg (WP 53)
- Brückenstraße (WP 54)
- Irenkreuz (WP 66)
- Neustädter Haus (WP 68)
- Kreuzberg (WP 69)
- Dorfgemeinschaftshaus Oberweißenbrunn
- Holzberghof

WINTERSPORT

Lifte

- Arnsberg: Arnsberglift (1.250 m), Doppellift (800 m), Kinderlift (125 m)
- Kreuzberg: Drei-Tannenlift (1.400 m), Blicklift (600 m), Rothanglift (510 m)

Langlauf

- 8 Loipen mit ca. 70 km Gesamtlänge (leicht und mittel)
- Flutlichtloipe Oberweißenbrunn
- aktuelle Infos auf www.loipenpark.de

Rodeln

- in den Skigebieten am Arnsberg u. Kreuzberg
- auf der Klosterwiese und unterhalb vom Gasthof Roth

Skispringen

- 3 Sprungschanzen am Kreuzberg (K 16, K 30, K 50), alle mit Mattenbelag für Sommerbetrieb

Skikurse

- DSV Skischule (Kreuzberg), Tel.: 0175 7645610
- Thomas Kirchner (Arnsberg), Tel.: 09771 990220 oder 01520 2574170
- Sport Walter (nordisch), Tel.: 09772 7133

Ski-, Schlitten- und Schneeschuhverleih

- Sport Walter, Haselbachstraße 2, 97653 Bischofsheim, Tel.: 09772 7133

Schneetelefone

- 09772 212 (Bischofsheim und Umgebung)
- 0800 9719773 (gesamte Rhön)

Wintersportvereine

- RWV Haselbach (M. Beer), Tel.: 09772 8015
- WSV Oberweißenbrunn (E. Simon), Tel.: 09772 8489

WOHNMOBILSTELLPLÄTZE

- am Hallenbad, Viehweg 1, s. Unterkunftsteil
- am Gasthof Roth, Kreuzberg 10, s. Unterkunftsteil

YOGA

- Physalis Sport- & Gesundheitszentrum, Bahnhofstr. 8 a, 97653 Bischofsheim, Tel.: 09772 2279955
- Petra Englert, Tel.: 0175 3693716

ZEITUNGEN

- Buchhandlung Schonder, Marktplatz 3, 97653 Bischofsheim, Tel.: 09772 7112

ZELTPLATZ

Jugendzeltplatz Erlichshütte bei Oberweißenbrunn, Erlichsweg 10, Tel.: 09772 7224
großer, weitläufiger Zeltplatz mit Feuerstelle, Hütte mit offenem Kamin (Schlafplätze auf dem Dachboden für ca. 15 – 20 Personen) in herrlicher Lage eines Waldgebietes

Y

Z

Informationen

KURBEITRAG

Die Stadt Bischofsheim in der Rhön hat basierend auf Art. 7 des Kommunalabgabengesetzes die Erhebung eines Gäste- und Übernachtungsbeitrages (Kurbeitrag) beschlossen, der am 01.01.2011 in Kraft trat.

Von diesem Zeitpunkt an ist jeder Gast ab 16 Jahren, der sich zu Kur- oder Erholungszwecken im Stadtgebiet aufhält, verpflichtet, zum Übernachtungspreis eine Abgabe (Kurbeitrag) von 1 € pro Übernachtung über den Vermieter an die Stadt zu entrichten. Schwerbehinderte ab 80 % sind vom Kurbeitrag befreit. Sollte auf dem Schwerbehindertenausweis eine Begleitperson eingetragen sein, muss diese ebenfalls keinen Kurbeitrag bezahlen.

Die Einnahmen aus dem Gäste- und Übernachtungsbeitrag werden für Einrichtungen und Veranstaltungen verwendet, die überwiegend der Erholung der Besucher dienen. Im Jahr 2012 wurden ein **Wasserspielplatz** mit Kneipptrittbecken und Pergola sowie ein Erholungsbereich mit **Klangweg**, Brücken und Brunnen entlang der Brend angelegt, 2014/2015 erfolgte die umfassende Sanierung des **Freibades**, 2020 wurde eine neue **Rollsportanlage** eröffnet.

BÖSCHEMER GÄSTEPASS

Nach dem Ausfüllen des Meldescheins erhalten Sie von Ihrem Vermieter für den Zeitraum Ihres Aufenthaltes in Bischofsheim den „Böschemer Gästepass“, mit dem Ihnen unten aufgeführte Einrichtungen und Angebote zur Verfügung stehen.

Kostenfrei

- einmalig freier Eintritt ins Hallenbad in Haselbach
- einmalig freier Eintritt ins Freibad in Bischofsheim
- Besteigung des Stadtturmes
- Benutzung der Minigolfanlage am Campingplatz
- Besuch der Standkonzerte
- Besuch des Braunkohlestollens am Bauersberg
- Benutzung der Büchereien in Haselbach und Wegfurt
- Benutzung des Erholungsbereichs mit Wassertretbecken und Wasserspielplatz an der Brend (Ecke Rhön-/Josefstr.)
- Benutzung des Erholungsbereichs mit Klangweg an der Brend (Hammermühle/Küssinger Str.)
- Benutzung der Rollsportanlage „Funpark Four Seasons“ neben dem Freibad

Ermäßigungen

- Nutzungsgebühr der Sauna im Hallenbad (50 %)
- Besuch der Konzerte und sonstigen Veranstaltungen der Tourist-Information (20 %)
- Tagesleihgebühr für Fahrräder bei Sport Walter (10 %)
- Leihgebühr für alpine/nordische Ski bei Sport Walter (1 €)



VERTRAGSGRUNDLAGEN

Preisangaben

Hotels, Gasthöfe, Pensionen, Ferienzimmer: Die Übernachtungspreise gelten pro Person inkl. Frühstück und sind in € angegeben. Sie enthalten i. d. R. alle Nebenkosten (ggf. Heizzuschlag im Winter). Ermäßigungen sind im Text dargestellt. Nicht eingeschlossen ist der Gäste- und Übernachtungsbeitrag (Kurbeitrag) von 1 € pro Übernachtung und Person.

Ferienwohnungen/-häuser: Die angegebenen Preise (€) gelten pro Ferienwohnung/-haus für 2 Personen. Bei einer größeren Personenzahl erhöht sich der Preis. Die Preise enthalten i. d. R. alle Nebenkosten. Genaue Angaben erfragen Sie bitte beim jeweiligen Vermieter. Teilweise sind die Preise abhängig von der Aufenthaltsdauer, Ferienzeit etc. Entsprechende Ermäßigungen sind im Text dargestellt. Einige Besitzer von Ferienwohnungen vermieten nur wochenweise. Dies ist bei der Preisangabe i. d. R. vermerkt und es sind sowohl der Tagespreis (bei 3 Übernachtungen) als auch der Wochenpreis (7 Übernachtungen) angegeben.

Haftung

Die Tourist-Information der Stadt Bischofsheim ist ausschließlich Herausgeber dieses Gastgeberverzeichnis und nicht Anbieter der darin aufgeführten Angebote. Im Falle einer Buchung bzw. Inanspruchnahme der angebotenen Leistungen werden vertragliche Beziehungen ausschließlich zum jeweiligen Anbieter begründet. Die Angaben in diesem Verzeichnis beruhen auf den Angaben der Vermieter. Die Tourist-Information haftet nicht für die Richtigkeit dieser Angaben. Nach Katalogdruck sind Änderungen von Preisen und Leistungen aus sachlichen Gründen möglich.

Rechte und Pflichten aus dem Gastaufnahmevertrag (Auszug)

Geschäftsbedingungen im Hotelgewerbe: Herausgegeben von der Fachgruppe Hotels und verwante Betriebe im Deutschen Hotel- und Gaststättenverband e. V. (DEHOGA).

1) Der Gastaufnahmevertrag ist abgeschlossen, sobald das Zimmer bestellt und zugesagt oder, falls eine Zusage aus Zeitgründen nicht mehr möglich war, bereitgestellt worden ist.

2) Der Abschluss des Gastaufnahmevertrages verpflichtet die Vertragspartner zur Erfüllung des Vertrages, gleichgültig auf welche Dauer der Vertrag abgeschlossen ist.

3) Der Gastwirt (Beherbergungsbetreiber) ist verpflichtet, bei Nichtbereitstellung des Zimmers dem Gast Schadensersatz zu leisten.

4 a) Der Gast ist verpflichtet, bei Nichtinanspruchnahme der vertraglichen Leistungen den vereinbarten oder betriebsüblichen Preis zu bezahlen, abzüglich der vom Gastwirt ersparten Aufwendungen.

4 b) Die Einsparungen betragen nach Erfahrungssätzen bei der Übernachtung mit Frühstück 20 % des Übernachtungspreises, bei der Übernachtung mit Halbpension 30 %, bei der Übernachtung mit Vollpension 40 % und bei Vermietung einer Ferienwohnung oder eines Ferienhauses 10 - 20 % des Übernachtungspreises.

5 a) Der Gastwirt ist nach Treu und Glauben gehalten, nicht in Anspruch genommene Zimmer nach Möglichkeit anderweitig zu vergeben, um Ausfälle zu vermeiden und muss sich das dadurch Ersparte auf die von ihm geltend gemachte Stornogebühr anrechnen lassen.

5 b) Bis zur anderweitigen Vergebung des Zimmers hat der Gast für die Dauer des Vertrages den nach Ziffer 4 errechneten Betrag zu zahlen.

Auszeichnungen und Klassifizierungen

AUSGEZEICHNET!



Bett & Bike

„Bett & Bike“ ist eine Initiative des Allgemeinen Deutschen Fahrrad Clubs (ADFC). Bei den mit dem vorangestellten Symbol gekennzeichneten Betrieben handelt es sich um fahrradfreundliche Unterkünfte, die bestimmte vom ADFC vorgegebene Kriterien erfüllen müssen. Zum Beispiel: Aufnahme von radfahrenden Gästen auch nur für eine Nacht, ein abschließbarer Raum zur Aufbewahrung der Fahrräder sowie eine Trockenmöglichkeit für die Kleidung müssen vorhanden sein usw. (www.bettundbike.de)



Fahrradfreundliche Gaststättenbetriebe

Diese Zertifizierung ist eine Initiative des Bayerischen Hotel- und Gaststättenverbandes. Bei den mit dem nebenstehenden Symbol gekennzeichneten Betrieben handelt es sich um fahrradfreundliche Gaststättenbetriebe. Diese müssen gewisse Mindestanforderungen (z.B. kohlenhydratreiche Kost, Trockenmöglichkeit, Radwanderkarten, Informationsservice über Fahrradwerkstätten) erfüllen.



NaturAktivHöfe Franken

Ein Zusammenschluss von Höfen in Franken, die sich zum Ziel gesetzt haben, ihren Gästen einen natürlichen Lebensrhythmus, Geborgenheit, Lebensfreude, uraltes und ganz aktuelles Wissen über die Beziehungen zwischen Mensch, Natur und Umwelt näher zu bringen. Teilnehmende Betriebe sind mit diesem Symbol gekennzeichnet.



Urlaub auf dem Lande/Bauernhof

Bei den mit diesem Symbol gekennzeichneten Betrieben handelt es sich um Ferienobjekte in einem dörflich-ländlich geprägten Umfeld, meist sind es aktive oder ehemalige landwirtschaftliche Betriebe. I.d.R. werden u.a. Betriebsbesichtigungen bzw. Hofführungen, Aktivitäten mit bäuerlich-ländlichem Charakter, Lebensmittel aus eigener Erzeugung usw. angeboten. Die Auszeichnung gibt es nur in Verbindung mit der DTV-Klassifizierung.



Wanderbares Deutschland

Der Deutsche Wanderverband (DWV) hat mit „Wanderbares Deutschland“ objektive Qualitätskriterien für wandertouristische Angebote geschaffen. „Wanderbares Deutschland“ umfasst sowohl Qualitätswanderwege als auch Qualitätsgastgeber. Der DWV legte für die Qualitätsgastgeber „Wanderbares Deutschland“ bundesweite Qualitätsstandards fest. Gemeinsam mit kompetenten Partnern in den jeweiligen Regionen werden besonders wanderfreundliche Unterkünfte und Gastronomiebetriebe ausgezeichnet.

Um Qualitätsgastgeber zu werden, müssen die Betriebe einer Vielzahl von Kriterien entsprechen. „Pflicht“ ist die Möglichkeit, Ausrüstung und Kleidung trocknen sowie Schuhputzzeug ausleihen zu können. Ebenso müssen die Gastgeber den aktuellen Wetterbericht und eine Wanderapotheke bieten. Auch Informationen zu den Wandermöglichkeiten in der Region, Kartenmaterial und der Gepäcktransport zur nächsten Unterkunft sind Standard. (www.wanderbares-deutschland.de)

Hinweis: Für die Anzeigen sind die Inserenten verantwortlich.



Barrierefreiheit geprüft – Reisen für Alle

Das bundesweite Kennzeichnungssystem „Reisen für Alle“ basiert auf umfangreichen Kriterien zur Sicherung hoher branchenübergreifender Qualitätsstandards. Diese sind gemeinsam von Betroffenenverbänden und touristischen Verbänden erarbeitet worden. „Reisen für Alle“ ist ein Informations- und Bewertungssystem, das es dem Gast ermöglicht, die Eignung des Angebotes für seine Ansprüche eigenständig zu beurteilen. Gäste können so die Nutz- und Erlebarkeit touristischer Angebote anhand verlässlicher Detailinformationen im Vorfeld der Reise prüfen und gezielt die für sie geeigneten Angebote auswählen und buchen. (www.reisen-fuer-alle.de)

KLASSIFIZIERUNGEN

Urlauber haben unterschiedliche Ansprüche und Erwartungen, was die Qualität ihrer Ferienunterkünfte betrifft. Als Orientierungshilfe möchten wir Sie auf die bestehenden Klassifizierungen hinweisen.

Die Klassifizierung der Betriebe erfolgt auf freiwilliger Basis und ist i.d.R. auch kostenpflichtig. Wir machen darauf aufmerksam, dass von daher bei nicht klassifizierten Betrieben kein zwangsläufiger Rückschluss auf deren Ausstattungsstandard zu ziehen ist. Sterne sind international anerkannte Symbole für Klassifizierungsergebnisse im Tourismus. Es gilt das Prinzip: je mehr Sterne, desto höher der Standard.



Hotelklassifizierung nach Kriterien des DeHoGa

Die vom Deutschen Hotel- und Gaststättenverband angebotene Hotelklassifizierung entspricht internationalem Standard und bietet ein bundesweit einheitliches Klassifizierungssystem für Hotels, Hotels garni, Gasthöfe und Pensionen mit mehr als 8 Betten an. Es gibt fünf Sternekategorien:

★	Tourist
★★	Standard
★★★	Komfort
★★★★	First Class
★★★★★	Luxus



Klassifizierung von Ferienzimmern, Ferienhäusern und Ferienwohnungen nach Kriterien des DTV

Der Deutsche Tourismusverband hat bundesweit einheitliche Kriterien zur Klassifizierung von Ferienhäusern, Ferienwohnungen und Ferienzimmern entwickelt. Wie bei der Deutschen Hotelklassifizierung werden die Betriebe in fünf Sternekategorien unterteilt. Ferienhäuser und Ferienwohnungen werden jeweils mit einem „F“ gekennzeichnet, wohingegen bei Ferienzimmern ein „P“ den Sternen vorausgestellt ist.

P★ bzw. F★	einfache und zweckmäßige Gesamtausstattung
P★★ bzw. F★★	zweckmäßige und gute Gesamtausstattung
P★★★ bzw. F★★★	gute und wohnliche Gesamtausstattung
P★★★★ bzw. F★★★★	hochwertige Gesamtausstattung
P★★★★★ bzw. F★★★★★	erstklassige Gesamtausstattung



**Tourist-Information
Bischofsheim**

Kirchplatz 7
97653 Bischofsheim i.d.R.
Telefon: 09772 9101-50
www.bischofsheim.info
f /bischofsheim.rhoen
i /bischofsheim.daheimsein

Öffnungszeiten

Mai bis Herbst:

Mo – Fr: 9.00 – 13.00 Uhr
und 14.00 – 17.00 Uhr,
Mi nur bis 13.00 Uhr
Sa: 9.30 – 13.00 Uhr

Herbst bis Mai:

Mo – Fr: 9.00 – 13.00 Uhr
Mo, Di, Do, Fr:
14.00 – 17.00 Uhr

